

Leopold Tyrmand

Zły

Widowisko typu grand spectacle, choć nowego typu. Legnicka realizacja „Złego” przekracza właściwie ramy teatru. Obiera scenierię industrialną, która oferuje środki szersze niż teatr z jego ograniczoną sceną i natrętnym poczuciem konwencjonalności. W legnickiej hali poczujemy się bliżsi życia i przedstawianej akcji kryminalnego romansu

Przeniesiemy się w czasie o całe czterdzieści lat wstecz, by podziwiać zmagania tajemniczego „Złego”, który niczym nowy Zorro gromi przestępcze podziemie. Na pewno nie zabraknie też naszej bohaterkiej milicji, która wystąpi jako mniej groźna, a za to bardziej stylowa i sympatyczna. Także świat przestępczy i nieoficjalny nurt tamtego życia ukażą się nam w całej swojej barwności. Każdy znajdzie coś dla siebie, coś co lubi i za czym od dawna tęsknił.

Adaptacja: Robert Czechowski, Jacek Głomb, Zbigniew Najmoła, Krzysztof Warlikowski. **Reżyseria:** Jacek Głomb, **scenografia:** Małgorzata Bulanda, **muzyka:** Paweł Moszumanski, **układ walk:** Marian Gańcza.

Występują: Katarzyna Dworak, Joanna Gonschorek (gośc.) Katarzyna Kaźmierczak, Marzena Kipiel-Sztuka, Anita Poddębniak, Edyta Torhan-Kowalewska (gośc.), Małgorzata Urbańska, Przemysław Bluszcz (gośc.), Dariusz Bronowicki (gośc.), Janusz Chabior, Wiesław Cichy (gośc.), Wojciech Gabrys (gośc.), Maciej Kowalewski (gośc.), Kazimierz Krzaczkowski, Maciej Mydlak, Jacek Rodzinski (gośc.), Piotr Sarzyński (gośc.), Marek Sitarski, Tomasz Sobczak, Dariusz Sosiński, Andrzej Szubski oraz wrocławscy kaskaderzy.

Premiera: 5 maja 1996 r. **Magazyn przy ul. Jagiellońskiej.**

Bilety: normalny - 7 zł (70.000 zł), ulgowo - 4,5 zł (45.000 zł) do nabycia w kasie teatru w godz. 9⁰⁰ - 16⁰⁰ oraz na godzinę przed spektaklem w kasie przy ul. Jagiellońskiej.

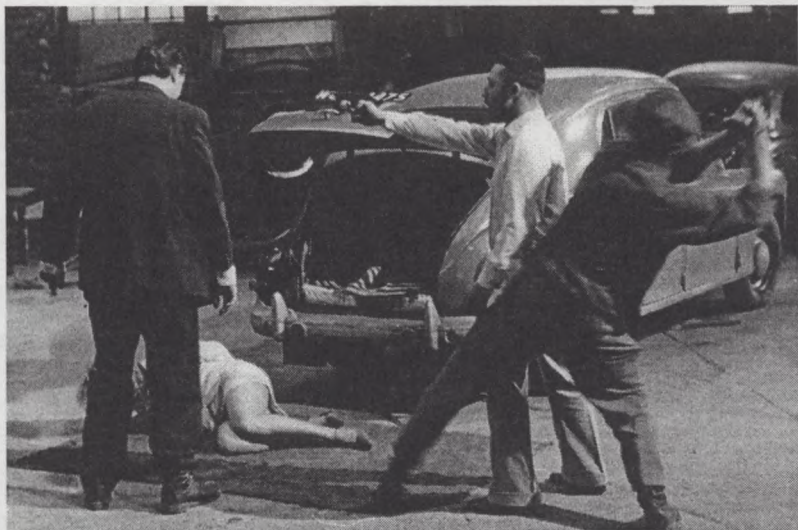


Foto Augustyn