




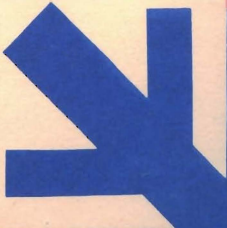
Dyrektor i Kier. Artyst.
STANISŁAW OCHMAŃSKI
PANSTWOWY
TEATR



LALKI I AKTORA



ul. KLONOWICZA 1
LUBLIN
tel. 216-28



im.
H. CH. ANDERSENA

PRZEDSTAWIA

MARZEC 1973

18

PAN ANDERSEN
PREMIERA

KRÓLÓWA
w/g H. CH.

ŚNIEGU
ANDERSENA

LALKI I AKTORA

Dyrektor i Kier. Artyst.
STANISŁAW OCHMAŃSKI

PAŃSTWOWY
TEATR

LUBLIN
ul. KLONOWICZA 1
tel. 216-28

H. CH. ANDERSENA
im.

SCENARIUSZ I REŻYSERIA ○

Andrzej ○
DZIEDZIUL

Maria ○
KRÓLIKOWSKA

Zbigniew ○
KARNECKI

○
POD KIER.
HUBERTA
BREGUŁY

MUZYKA ●

NAGRANIA
STUDIO TEATRU
POLSKIEGO
we WROCŁAWIU ○

Kazimierz ○
TALAJ

Wandy ○
WILHELM

Syleny ○
SZACHNOWSKIEJ

Haliny ○
LOBACZEW-
SKIEJ

o s o b y :
PAN ANDERSEN ○
z pomocą
WROŹKI ○

DIABŁA ●

oraz
BABCY ○

Teatralny
kiego Ośrodka ITI

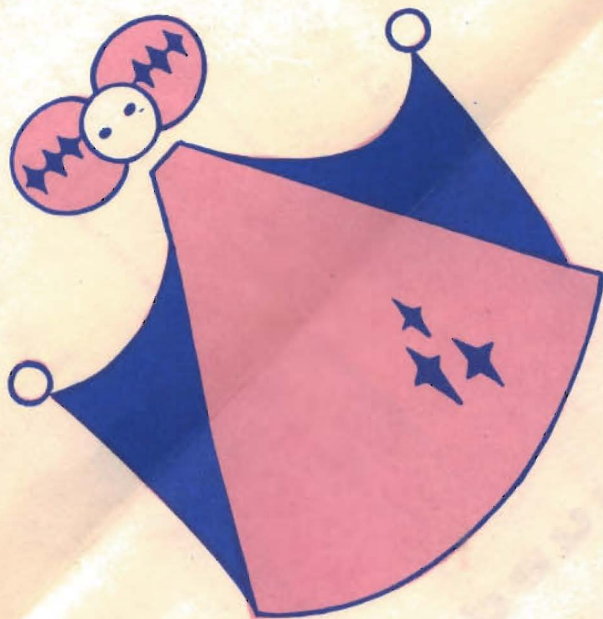
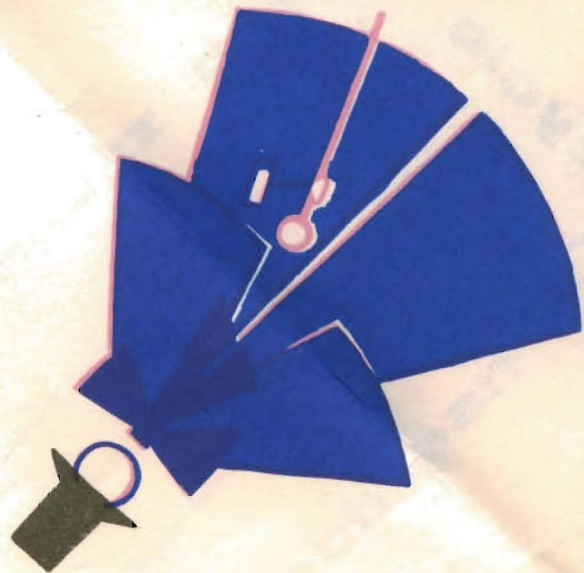
• adeplka

DEKORACJE, KOSTIUMY I TALKI
WYKONAŁY PRACOWNIE PTUA
H. JAROSŁAWSKA
M. KWIAŃKOWSKA
M. DUSZUK
R. DANIEL
K. KWIAŃKOWSKA
M. KLIMEX
P. PIETRAKOWSKI
A. SIRON

Maszyniści
Inspektor H. LOBACZEWSKI
Światła i dźwięk

Kier. techniczny
W. RZECZOWSKI
S. JAWRON
K. WRONA
R. MENDYK
Z. OLENDER

Instytutu Pol
23 zbiorów Pol



● **Dzień dobry panie Andersenie,**

Dzień dobry panie Andersenie

Niech pan nam życie w baśń zamieni,

Niech pan pozostawił smutku cienie,



Opracowanie graficzne programu **MARIA KRÓLIKOWSKA**