



TEATR »TOMBOLA«

SEZON 1941

TEATR TOMBOLA

Sezon 1941

WARSZAWA, UL. MARSZAŁKOWSKA 34.

SZEF REKLAMY

TEL. 9-40.69



Dyr. Edward Czermański
Kierownik Artystyczny Teatru Tombola



K. PETECKI



R. KIERCZYŃSKI



Stanisław Jaworski

Świetny aktor charakterystyczny grający ostatnio w featrze „Komedia“.

Wyspecjalizował się w doskonałym odtwarzaniu postaci ramoli, kretynów, podtatusiałych lowelasów i t.p. Publiczność warszawska pamięta jego znakomitą kreację groteskowego sekretarza ligi moralności z „Hiszpańskiej Muchy“, którą krzesał wiele humoru. Dobrotliwy woźny z „Weroniki“ był kreacją nie tylko komiczną, Jaworski dał tu wiele akcentów dramatycznych. To, że udało się nam pozyskać tego znakomitego artystę dla „Wesołej Bandy“, jeszcze raz dowodzi, że nie szczędzimy wysiłków i kosztów aby zaspokoić

P. T. Publiczność.



Władysław Walter

uznany niekoronowanym królem humoru, znakomity komik — to bohater dzisiejszej rewii.

Czy to w skeczu czy w przepysznych monologach zawsze błyska raketami humoru i dobrego dowcipu, tak że każdy kto go słucha musi dosłownie „pękać ze śmiechu“. A wszak śmiech to zdrowie!



E. WOJNAR



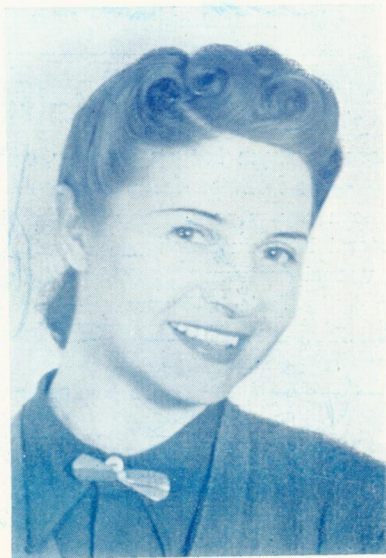
I. SOBOLTÓWNA



GOSIA NEGRO



WANDA BONCZA



E. WIECZORKOWSKA



J. BOHUSZOWNA



ZYGMUNT ŁUCZAK

SŁOŃCE NA URLOPIE

Biuletyn meteorologiczno-rewiowy w 2 opadach i 18 temperaturach

Teksty: St. Strausa — Ref - Rena, Poraskiej — Fontany — Kupścia T. Wołowskiego.

Muzyka: F. Lehara — Abbenizio — Linde — A. Piotrowskiego.

CZĘŚĆ I.

1. **Przy kasie**, sł. W. Waltera, muz. A. Piotrowskiego — wyk. E. Wieczorkowska, Z. Wirska, G. Negro, J. Bohuszówna, E. Czermański, St. Jaworski, K. Petecki, Z. Łuczak
2. **Szalbierz**, sł. St. Strausa — wyk. R. Kierczyński
3. **Pomyłka**, St. Strausa, skecz — wyk. E. Wieczorkowska, Gosia Negro, Wł. Walter, E. Czermański
4. **Cordoba**, muz. Abbenizio — wyk. W. Bończa
5. **Trzej Panowie**, sł. Rolanda, muz. Sygietyńskiego — wyk. R. Kierczyński, K. Petecki, E. Wojnar
6. **Księżycowa Serenada**, sł. T. Wołowskiego, muz. Künecka — wyk. M. Gabryelli
7. **Złotówka**, skecz Ref - Rena — wyk. J. Bohuszówna, E. Czermański, Z. Łuczak, K. Petecki
8. **Bo ze mną trzeba delikatnie**, sł. St. Strausa, muz. A. Piotrowskiego, groteska — wyk. I. Soboltówna, K. Petecki
9. **Uczył Marcin Marcina**, I finał, sł. M. Poraska — Straus, muz. A. Piotrowskiego — wyk. I. Soboltówna, G. Negro, E. Wieczorkowska, W. Bończa, K. Petecki, R. Kierczyński, Z. Łuczak, E. Wojnar

CZĘŚĆ II.

10. **Stryj przyjechał**, skecz transkrypcji St. Strausa — wyk. E. Wieczorkowska, Gosia Negro, Wł. Walter, St. Jaworski, R. Kierczyński
11. **Cocktail apaszowski**, muz. S. Linde — wyk. I. Soboltówna, E. Wojnar
12. **Sam na sam**, fragment muzyczny, sł. Fontana — Strausa, muz. F. Lehara — wyk. M. Gabryelli i Z. Łuczak
13. **Moja Pani**, sł. M. Poraska, muz. A. Piotrowskiego — wyk. Gosia Negro, E. Wieczorkowska
14. **Radość życia**, muz. A. Piotrowskiego — wyk. W. Bończa
15. **Rok 1905**, sł. M. Poraska, muz. Ziehler — wyk. I. Soboltówna, K. Petecki i R. Kierczyński
16. **Albo Pipka albo rybka**, sł. Kupścia, muz. A. Piotrowskiego — wyk. Wł. Walter i St. Jaworski
17. **Krwiodawca**, sł. Strausa, muz. E. Millera — wyk. Z. Łuczak
18. **Słońce na urlopie**, finał, sł. M. Poraska, muz. A. Piotrowskiego — wyk. M. Gabryelli, E. Wieczorkowska, G. Negro, J. Bohuszówna, K. Petecki, R. Kierczyński, Z. Łuczak, St. Jaworski

Dyr. Adm. P. Kryżanowski Kier. Art. E. Czermański,

Dekoracje E. Marszałek, Choreografia Eg. Wojnar

Piwo

Wódki

Lemoniady

HABERBUSCH i SCHIELE

S. A.

1846

***poleca swe
pierwszorzędne
wyroby***



**PRZEPRAWIANKI
PRZEWÓZY
TRANSPORTY**

WŁ. JUCHNIEWICZ
WARSZAWA PL. 3^o KRZYŻY 13
tel. **702-40**
713-41

tel. 702-40 i 713-41 czynny całą dobę



P Ł Y T Y

GRAMOFONY

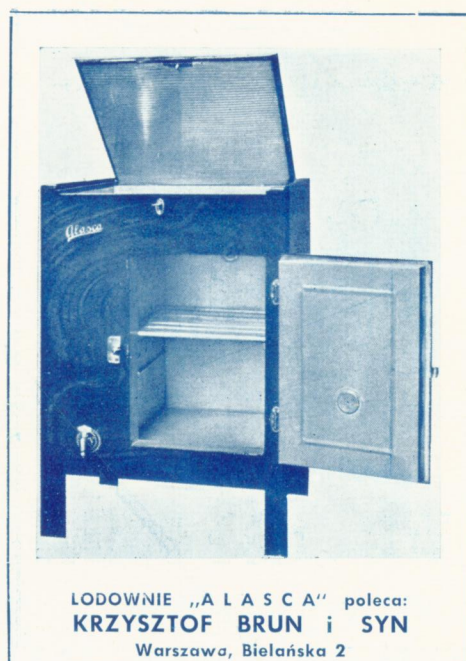
HARMONIE

oraz wszystkie
instrumenty
muzyczne

po cenach niskich poleca firma

JÓZEF WÓJCIK

Marszałkowska 95, telefon 9.92-64



Wody mineralne i napoje
chłodzące:

**Oranżada
Lemoniady
Kwas Bery**

poleca

W.T., „MOTOR” S.A.

Przy zaburzeniach układu
nerwowego, zawrotach gło-
wy, niepokojach i bezsen-
ności polecamy środek ro-
ślinny

Pasinervin

Do nabycia w aptekach

TABLETKI KEFIROWE

Kroguleckiego

Nieoceniony środek moż-
liwiający wszystkim i wszę-
dzie przyrządzenie kefiru
w prosty sposób

DBASZ O RECE



SÓL ELETRAT

jako jedyna domieszka do ką-
pieli nóg zawierająca siarkę
organiczną, sole kwasów żół-
ciowych, substancje tlenowe i
inne biologicznie działające skła-
dniki higieniczne i kosmetyczne
— usuwa odciski, wszelkie
zgrubienia skóry i odparzenia,
a przytym wzmacnia nogi i
uodparnia przed zmęczeniem.

Żądajcie w aptekach i drogeriach
niezastąpionej soli

E L E N T R A T



Stale

w dobrym humorze przez stosowanie Vasenol pudru dla dzieci, który zapobiega odparzeniom i zaczerwienieniom ciała. A więc:

Vasenol
Puder dla dzieci

ZAKŁADY PRZEMYSŁOWE

VASENOL

Warszawa, ul. Towarowa 68. Tel. 6.38-78

CUKIERNIE
CZ. GOGOLEWSKI

WARSZAWA

DŁUGA 28. TEL. 12.22-98.

NOWY-ŚWIAT 34. TEL. 6.35-88.

MARZAŁKOWSKA 129. TEL. 6.99-89.

Wszelkie druki
wykonasz
szybko i estetycznie

W

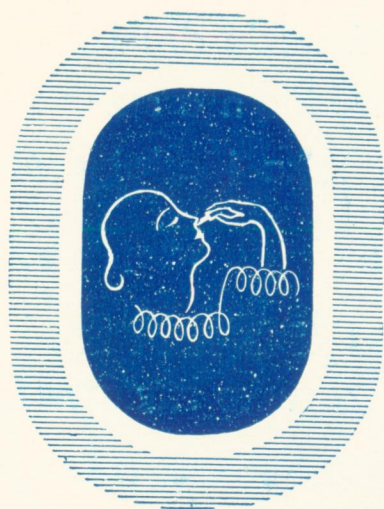
DRUKARNIA
EDMUND PIÓROWICZ

Warszawa, Hoża 11
Tel. 9.40-69

RIMMEL

TUSZE
POMADKI
OŁÓWKI

najlepsze w świecie



MISTOL

wpuszczony do nosa przy
pierwszym kichnięciu
zwalcza sprawy nieżytowe
nosa i gardła,
zapobiega komplikacjom.

Chemiczno-Farmaceutyczne
ZAKŁADY L. NASIEROWSKI

Warszawa, Kaliska 9

SKŁADNICA

PAPIERNICZA

Wojciechowski
Ostrowski i S-ka

SPÓŁKA Z OGRAN. ODPOWIEDZ.

WARSZAWA 1,
CZACKIEGO 3/5
Tel. 3.08-00 i 5.37-75
front pierwsze piętro



Zo zbiorów
Rudolfa Gotębiowskiego