



TEATR »MASKA«

SEZON 1941/42

Gdy kaszel zrywa płuca a bronchit
i grypa otwierają drogę chorobom
płucnym s t o s u j c i e

**BALSAM
TRIKOLAN**

który wywołuje odlegmienie, łag-
odząc i usuwając uporczywy ka-
szel — Do nabycia w aptekach

TEATR

M A S K A

SEZON 1941/42

WARSZAWA, UL. MARSZAŁKOWSKA Nr. 34

TELEFONY:

DYREKCJA I KASA

8.37-82

SZEF REKLAMY:

9.32-30, 9.40-69 i 9.95-06

Dyrekcja: **Janusz Kamiembrodzki**. Kierownik art.-lit. i reżyser: **Witold
Zdzitowiecki**. Kapelmistrz: **Jerzy Sillich**. Przy fortepianie: **Kiejstut
Bacewicz**. Baletmistrz: **Konrad Ostrowski**. Dekoracje: **Józef Galewski**.
Szef reklamy: **Red. Jerzy Sztylemowicz**.

Gwiazdka Gwiazd

Wielka rewia świąteczna w 2 częściach, 16 obrazach

UDZIAŁ BIORĄ:

Hanka Brzezińska

Helena Brunelli

Hanka Chodakowska

Olga Glinkówna

Zofia Kazimierska

Krystyna Marynowska

Zofia Mellerowiczowa

Stanisława Perzanowska

Alina Skubniewska

Helena Zarembina

Natalia Żukow

Tadeusz Chmielewski

Władysław Jabłoński

Kazimierz Maciaszczyk

Mieczysław Ochalski

Tadeusz Woliński

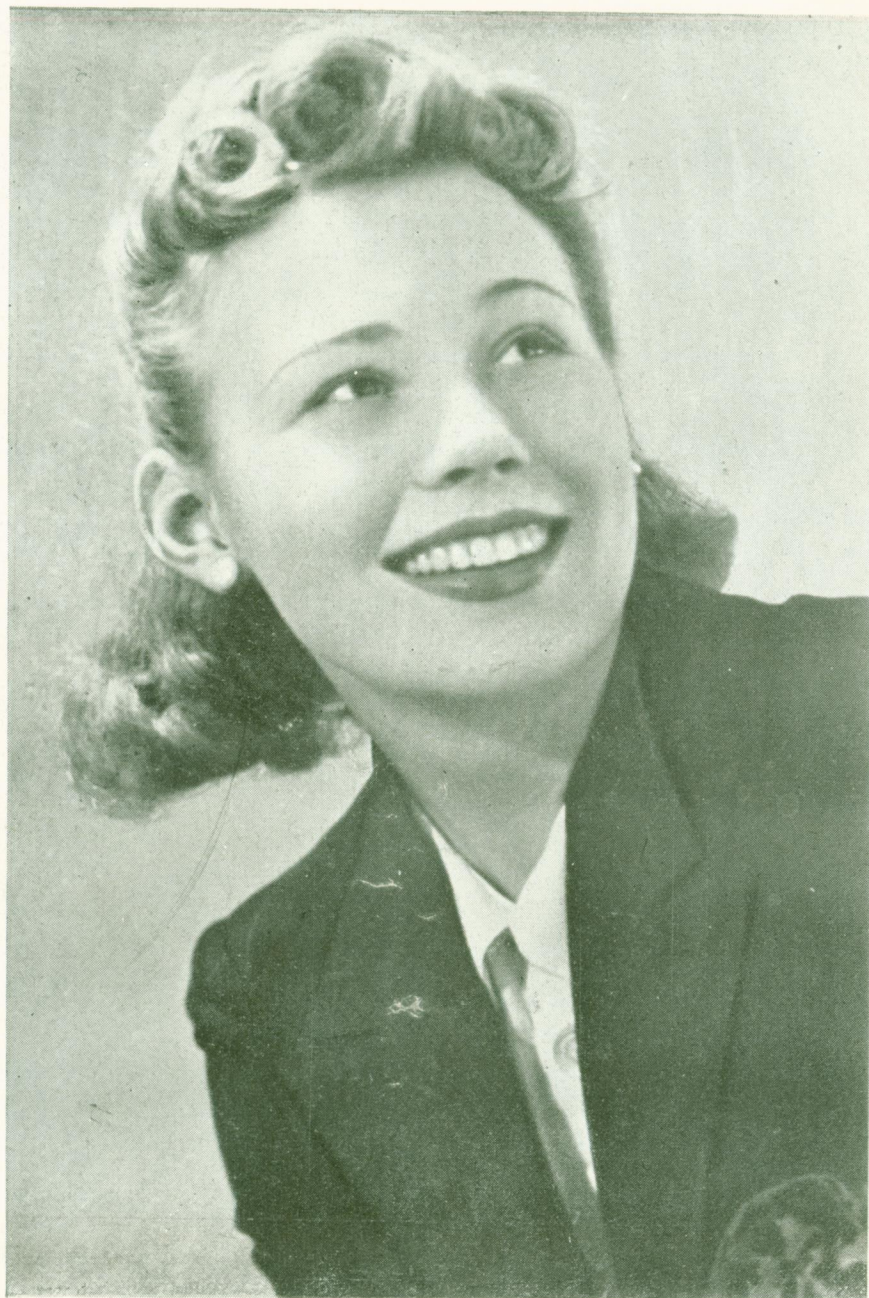
Witold Zacharewicz

Witold Zdzitowiecki

Praktyczna Pani szyje suknie tylko u
Marii Chmielewskiej, Wilcza 21 m. 17



Hanka Brzezińska



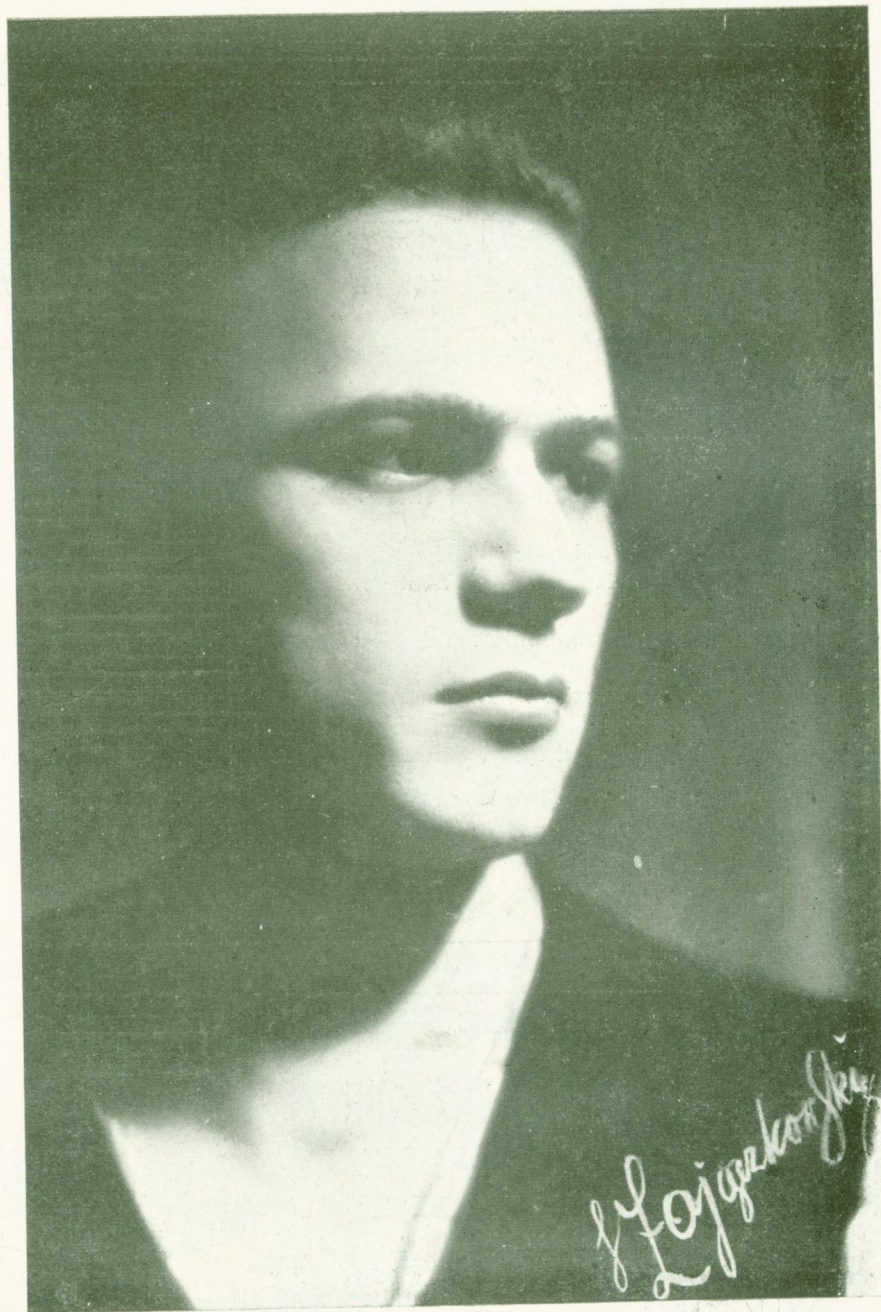
Hanka Chodakowska



Krystyna Marynowska



Olga Glinkówna



Tadeusz Woliński

GWIAZDKA GWIAZD

Wielka rewia świąteczna w 2 częściach, 14 obrazach

Część I

1. **Prolog.** Słowa St. Strusia, wyp. W. Zdzitowiecki
2. **„W blasku słońca”.** Słowa W. Jabłońskiego, muz. Raymond — wyk. Wł. Jabłoński
3. **„Miłość aktorki”.** Fragment romantyczny H. Rapackiej — wyk. H. Chodakowska, A. Skubniewska, T. Chmielewski, W. Zacharewicz i M. Ochalski
4. **„Wspomnienie”.** Tango Rodriguez — wyk. O. Glinkówna i T. Woliński
5. **„Córeczka”.** Farsetka adapt. Strusia — A. Skubniewska, H. Zarembina, W. Zdzitowiecki, T. Chmielewski, W. Jabłoński
6. **„Kino od tyłu”.** Słowa Strusia, muz. Sł. Bronicza — wyk. W. Zacharewicz

Część II

7. **„Bahama”.** Poemat śpiewno-taneczny, słowa i muz. Sł. Bronicza — wyk. H. Brzezińska, oraz O. Glinkówna, T. Woliński, K. Maciaszczyk, i zespół baletu
8. **„Tancerka”.** Fraszelka St. Strusia — wyk. Kr. Marynowska i W. Zdzitowiecki
9. **„Spotkanie”.** Słowa St. Strusia — wyk. H. Chodakowska
10. **„Świątokradztwo”.** Muz. J. Maklakiewicza — wyk. Kr. Marynowska
11. **„W złotym barze”.** Słowa i muz. S. Bronicza — wyk. H. Brzezińska
12. **„Smutny Walc”.** Muz. Sibeliusa — wyk. Krystyna Marynowska
13. **„Romeo i Julia”.** St. Strusia — wyk. H. Skubniewska, W. Zacharewicz, Z. Mellerowiczowa
14. **„Gwiazdka Gwiazd”.** Finał. Tekst St. Strusia, muz. Sł. Bronicza — wyk. cały zespół

Dyrekcja zastrzega sobie prawo ewentualnego przesunięcia, lub całkowitego skreślenia odnośnego obrazu rewii.

SZTUKA & PODOBANIA & SIĘ
Pracownia kosmetyczna

ZABIEGI KOSMETYCZNE
 POD FACHOWYM KIEROWNICTWEM
 p. *Olimpii Roskoszyny*
 SPRZEDAŻ ART. TOAL - KOSMET.

KAMEA
 KROLEWSKA 6
 TEL. 2-75-86



Kosmetyki **Wody kwiatowe**

KAMEA
 ADAMCZEWSKI WARSZAWA



KAMEA
GABINET KOSMETYKI
LECZNICZEJ

Krucza 12 & tel. 7-20-84

ZABIEGI I PORADY NA MIEJSCU
 POD NADZOREM LEKARZA



WARSZAWSKA GORZELNIA KONIAKÓW

Po teatrze!!
 WYKWINTNA
 RESTAURACJA
 WARSZAWY

Alhambra

COCTAIL - BAR
 PODZIEMIA FILHARMONJI
 JASNA 5 • TEL. 241-90

*Dozkonale trunki
 wyismienite przekaski*
 PRZY BOGATYM PROGRAMIE
 ARTYSTYCZNYM

CAFÉ BAR
Boccaccio
 PLAC • NAPOLEONA • 5
 telefon 225-22

HALINA
 mgr. farm. W. Paździerskiego

KREM „Biały Puch”
 DOSKONALY POD PUDER
 chroni od wiatru i mrozu

PRZEMYSŁ MYDLARSKI
I PERFUMERYJNY

FRYDERYK PULS

S. A. w Warszawie
Istnieje od 1852 r.

poleca swoje wyroby:

wody kolońskie, pudry, środki do
pielęgnowania zębów i inne

CUKIERNIE

CZ. GOGOLEWSKI

WARSZAWA

DŁUGA 28. TEL. 12.22-98.

NOWY-ŚWIAT 34. TEL. 6.35-88.

MARSZAŁKOWSKA 129. TEL. 6.99-89.

TOKALON

ŚWIATOWEJ SŁAWY

Pudry — Kremy

Róże — Pomadki

ZĄDAC WSZĘDZIE

LABORATORIUM PRZETWORÓW
CHEMICZNYCH

„OROSA“

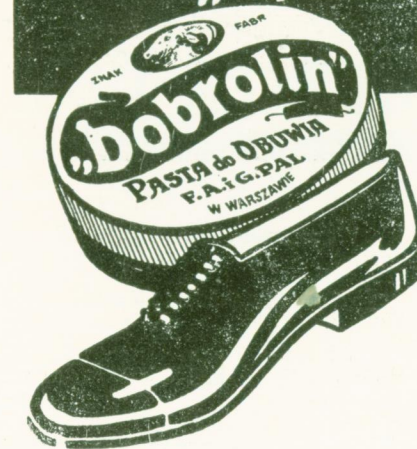
Warszawa, ul. Żytnia 22

Telefon 5.15-01

POLECA

wody kolońskie, pudry, kremy
i środki antyseptyczne

Z dobrych
najlepsza



MAJALI

fenomenalnie

WRÓZY Z KART

Mokotowska 73 m. 9, front
godz. 9-12, 15-17



MAŁA REWIA w Tatrach



PLATERY

SREBRA

KRYSZTAŁY

Bracia HENNEBERG

Magazyn fabryczny

Warszawa, Al. Jerozolimskie 34

MEBLE KUPUJ TYLKO Z JASNEJ 11

gdzie znajdziesz duży wybór
Stylowych, Nowoczesnych
w najlepszym wykonaniu
Magazyn Mebli Jasna 11
róg Świętokrzyskiej



Przy piegach, liszajach
i czerwoności skóry

PIJ SOK ŚWIEŻEGO
ŁOPIANU
Magistra GOBIECA

Do nabycia w aptekach

Pod zarządkiem komisarycznym

ZAKŁADY PRZEMYSŁOWE

KRYŃEK i S-ka



Warszawa, Nowolipie 80

Tel. 11-48-68, 11-48-45.

Dywany Perskie

Największy wybór

AVEDIS TERTERIANZ

Warszawa

Wspólna 41 róg Marszałkowskiej
Tel. 7.33-47

„Foto - Centrum”

Fotoaparaty, maszyny piszące,
liczące, mikroskopy, pianina i tp.

**Kupno — Sprzedaż —
Naprawa**

Warszawa, Nowy Świat 24 — 2
tel. 6.43-06

ARTYSTYCZNA CEROWNIA GARDEROBY

bielizny, firanek, swetrów

**Fachowe naprawy i odświe-
żanie dywanów, kilimów,
makat**

T. Adamski, Hoża 54, tel. 9.47-49

MEBLE — Okazje

ładne a niedrogie kom-
plety i sztuki pojedyncze

WARTO OBEJRZYĆ

K. i J. ARENS

Bielańska 20 m. 2

Wody mineralne i napoje
chłodzące:

**Oranżada
Lemoniady**

**Kwas
Bery**

poleca

W.T. „MOTOR” S.A.

Rok założenia: 1824

FABRYKA WYROBÓW
SREBRNYCH I PLATEROWANYCH

JÓZEF FRAGET

Warszawa, ul. Elekoralna Nr. 16
Tel. 6.04-80

Magazyny własne:

ul. Wierzbowa Nr. 8. Tel. 6.04-81
ul. Marszałkowska Nr. 64. Tel. 8.73-28

Poleca nakrycia: stołowe, srebrne
i platerowane.

Domy Wille Place



Kolonie — Majątki
Obiekty fabryczne
Mieszkania Spółdz.

poleca i poszukuje

B|H. St. Mierzejewski

CENTRALA

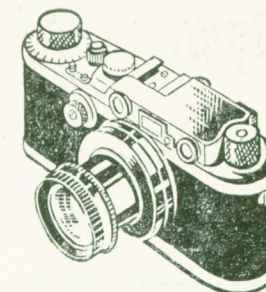
Warszawa, Nowogrodzka 25
Tel. 9.98-94 i 8.46-01

13 oddziałów własnych zapewnia
szybką i korzystną transakcję

FOTO-
APARATY

kupno-
sprzedaż

Jerozolimskie
23 m. 21
Tel. 7.27-87



MEBLE

mieszkaniowe i biurowe

A. WENDORFF

Nowogrodzka 26, tel. 7.44-17

Ceny konkurencyjne

Firma egzystuje od r. 1908

MEBLE! OKAZJE!
PIĘKNE! TANIE!

Wytworne i skromne komplety.
Sypialnie, stołowe, gabinety, tap-
czany, dywany, fotele-kanapy-łóżka

„Kanadyjka“

Książęca 4/3 róg Nowego Świata
Nowy Świat 37/3

REKTYFIKACJA i DYSTYLARNIA
PAROWA

F. JANKOWSKI

poleca doskonałej jakości

WÓDKI

LIKIERY

NALEWY DOMOWE

Warszawa, ul. Tarczyńska Nr. 4/6
Tel. 2.44-88

Właściciel: **Władysław Jankowski**

OTTO PFEFFERKORN, nast.

Bieleńska 4

poleca:

MEBLE stylowe i nowoczesne, zna-
ne z solidnego wykonania i piękn-
nych form

Artykuły piśmienne,
biurowe, malarskie

ISKRA i KARMAŃSKI

nadal niedoścignione

MAGAZYN !!! MEBLE
OKAZJI !!!

Piękne Sypialnie, Stołowe, Gabinety,
Szafy, Tapczany

Rzeczywiście najtaniej!!!

T. ARENS i S-ka

Świętokrzyska 12, tel. 5.04-72

Piwo — Wódki — Lemoniady

HABERBUSCH i SCHIELE

S. A.

1846

Poleca swe pierwszorzędne wyroby

Druk. Edmund Piórowicz — Warszawa, Hoża 11, tel. 9.40-69.

Odświeża — odmładza...
Odświeża, odmładza ciało przy codziennym użytku

VASENOL
puder do ciała





"POLONUS"

BIELIŻNY W WARSZAWIE UNIWERSALNY DOM HANDLOWO KOMISOWY

CENTRALA **NOWOGRODZKA** №7 TEL. 9-84-86

FILJA **MARSZAŁKOWSKA** №150 TEL. 5-17-88



WYKONUJEMY:
KONFEKCYJNY, MIKROSKOPÓW,
LEKARSKO-LABORATORYJNY,
GEODEZYJNY, MECHANICZNY,
ELEKTRYCZNY, FOTOGRAFICZNY,
ZŁOTNICZY, ANTYKWARSKI.

KORZYSTNE ŹRÓDŁO
ZAKUPU I SPRZEDAŻY

Zo zbiorów
Rudolfa Gołębińskiego