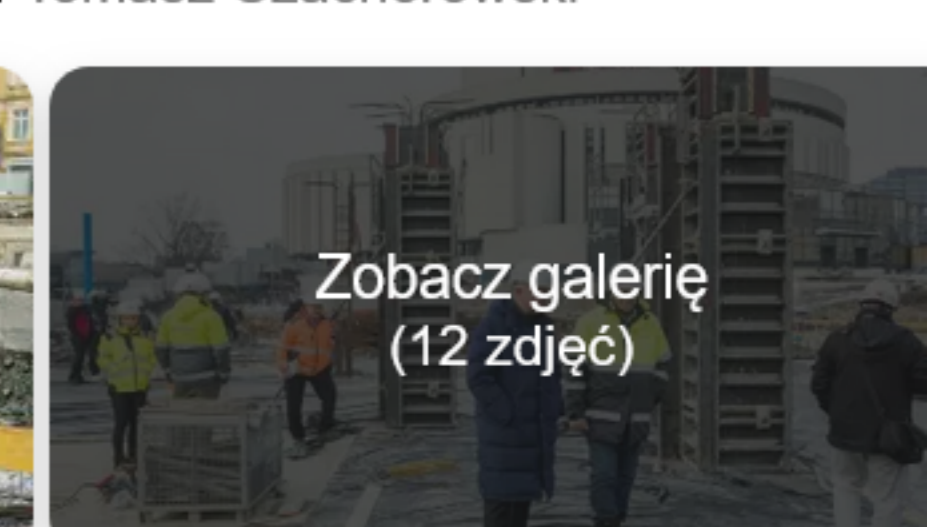
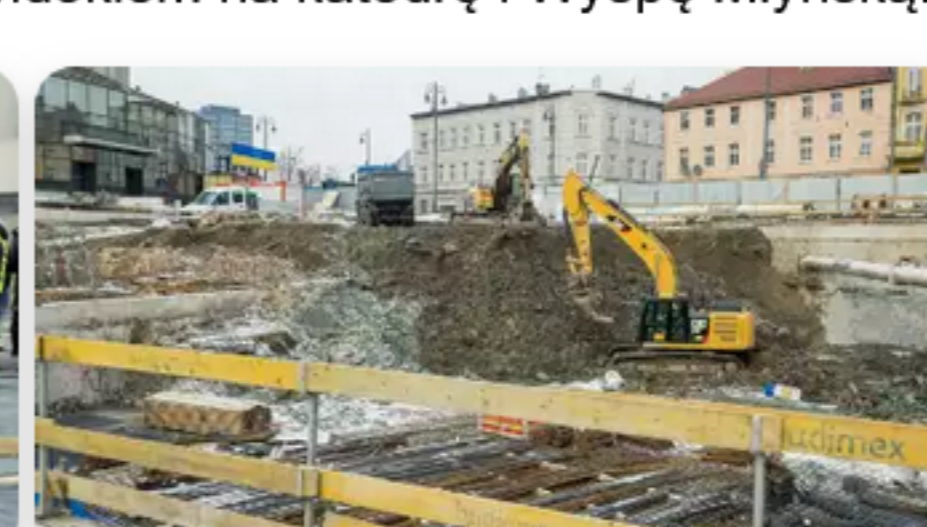


# Budowa czwartego kręgu Opery Nova w Bydgoszczy nabiera tempa! Zobaczcie zdjęcia

Wojciech Mąka 19 stycznia 2024, 8:00



W IV kręgu znajdą się, m.in.: sala kameralna z widownią na blisko 500 miejsc, sala kinowa na 205 osób, hol z szatniami przeznaczonymi na użytek widzów, przestrzeń wystawiennicza czy taras widokowy od strony rzeki z widokiem na katedrę i Wyspę Młyńską. Tomasz Czachorowski



Zobacz galerię  
(12 zdjęć)

Na budowie czwartego kręgu Opery Nova w Bydgoszczy jest niewielkie opóźnienie, ale prace idą szybko. Warta 116 mln zł inwestycja ma się zakończyć w przyszłym roku.

REKLAMA



## Defender z ratą od 3400 zł

Terenowy odkrywca z 5-letnią gwarancją. W doskonałej ofercie wynajmu długoterminowego.

Land Rover

Otwórz

Rozbudowa Opery Nova w Bydgoszczy o czwarty krąg wraz z infrastrukturą parkingową nabiera tempa. Przypomnijmy, że umowa z wykonawcą - warszawską firmą Budimex S.A., która wygrała przetarg, została uroczyście podpisana 12 stycznia ubiegłego roku.

Opera Nova - instytucja podlegająca Urzędowi Marszałkowskiemu i zarazem inwestor tego przedsięwzięcia - już wtedy po raz kolejny zapowiadała, że z początkiem lutego 2023 zamierza przekazać plac budowy wykonawcy. Od tego momentu firma Budimex S.A. ma mieć 28 miesięcy na realizację czwartego kręgu Opery Nova i 18 miesięcy na wykonanie garażu podziemnego.

Zobacz galerię  
(12 zdjęć)

## W ramach inwestycji powstanie dwupoziomowy parking podziemny na 228 miejsc.

Przeszlony czwarty krąg Opery Nova w Bydgoszczy ma być gotowy i oddany do użytku w maju 2025 r. Powierzchnia użytkowa obiektu wyniesie 5730 m kw. Całkowity koszt rozbudowy gmachu Opery Nova to 116 mln zł. Inwestycję współfinansują Województwo Kujawsko-Pomorskie i miasto Bydgoszcz, które wcześniej podpisały porozumienie w tej sprawie.



## Po otwarciu parkingu pod czwartym kręgiem Opery Nova będą się tworzyły ogromne korki?

Na czterech kondygnacjach czwartego kręgu Opery - połączonego z budynkiem głównym na kilku poziomach - znajdą się, m.in.: sala kameralna z widownią na blisko 500 miejsc, sala kinowa na 205 osób, hol z szatniami przeznaczonymi na użytek widzów, przestrzeń wystawiennicza czy taras widokowy od strony rzeki z widokiem na katedrę i Wyspę Młyńską.

Powstanie też dwupoziomowy parking podziemny na 228 miejsc z wjazdem z ulicy Karmelickiej. Garaż połączony będzie funkcjonalnie z budynkiem głównym opery oraz z czwartym kręgiem. Przypomnijmy, że już wcześniej **Zarząd Województwa podjął decyzję o samodzielnym sfinansowaniu budowy parkingu podziemnego.**

## Niewielkie opóźnienie w budowie

– Mamy niewielkie opóźnienie prac, co jest związane z kapryśną aurą i trudnymi warunkami hydrologicznymi w tym miejscu. Cieszę się, że inwestycja, co do zasadności której nie trzeba nikogo przekonywać, szybko postępuje – mówił marszałek Piotr Całbecki. w czwartek (18.01) na placu budowy przed operą, gdzie spotkał się z dyrektorem Maciejem Figasem.

REKLAMA

W rozmowie z dziennikarzami gospodarz województwa podkreślił, że samorząd województwa nie rezygnuje ze starań o środki centralne na rozbudowę Filharmonii Pomorskiej. W najbliższym czasie planowane jest spotkanie w tej sprawie z ministrem kultury.



## Budowa czwartego kręgu Opery Nova w Bydgoszczy. Zakończono prace archeologiczne