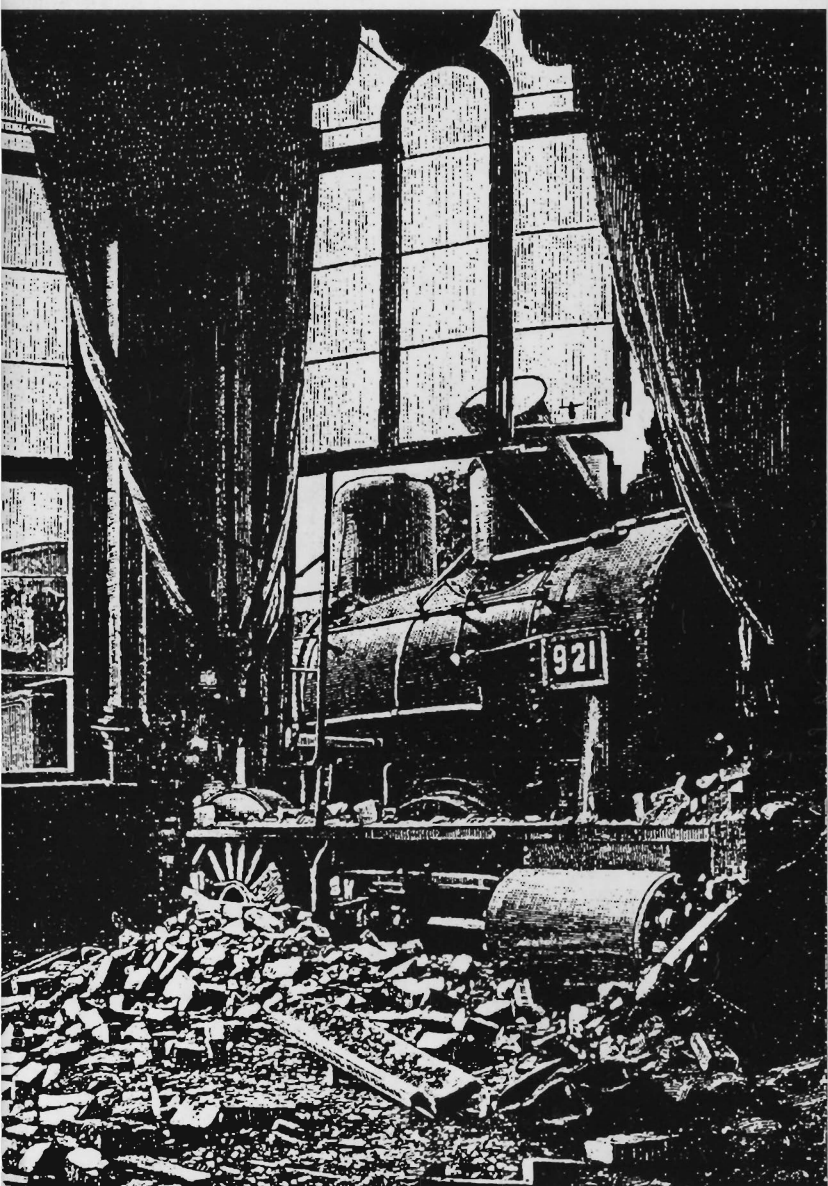


OLSKI
TEATR
BYDGOSZCZ



75 - lecie Teatru

Andrzej Welmiński
Demon Kuchu
czyli Teatr Grozy



Andrzej Wełmiński
"Demon Ruchu"
czyli Teatr Grozy
na motywach prozy Stefana Grabińskiego

Teatr, który mnie interesuje,
teatr, który robię to teatr autonomiczny
teatr, w którym wszystkie elementy:
gra aktorska, ruch, muzyka, przedmioty
światło, teksty, przestrzeń tworzą
jedność i tej jedności się podporządkowują,
podobnie jak mozaika składająca się z ogromnej
ilości drobnych elementów w całości tworzy
jeden obraz

Spektakularność

W przeciwieństwie do teatru dramatycznego
to teatr obrazów, akcji, to teatr gdzie
dzianie się i stawanie jest ważniejsze
niż powtarzanie czy ilustrowanie literatury

reżyseria i scenografia - Andrzej Wełmiński
projekty kostiumów - Teresa Wełmińska
opracowanie dźwięku - Krzysztof Dominik

Monterzy:

- Wojciech Kalwat
- Witold Szulc
- Wiesław Kowalski

Urzednik zwany

Naczelnikiem

Smoluch

Piecowy

Węglarz

Pasażerowie pociągu

widmo:

- Andrzej Błaszczyk
- Wojciech Kalwat
- Andrzej Stendel
- Czesław Lasota

- Małgorzata Witkowska
- Magdalena Kusińska
- Piotr Siciński
- Waldemar Czystak
- Maria Walden
- Alefityna Gościmska
- Wanda Ostrowska
- Piotr Milnerowicz
- Krystyna Bartkiewicz

asystent reżysera - Andrzej Stendel

inspicjent - Danuta Szczerbakowska

sufler - Maria Walden

ś.p. Majster Kalina

czeladnik Biedroń

czeladnik Osmółka

Wyrak Biały

Jerzy Szamota

Zmaterializowane obiekty

rojeń Szamoty:

Zjawa ulotna

Zjawa cielesna

Zjawa przewrotna

Naoczny świadek katastrofy

Dyrektor Teatru

- Piotr Milnerowicz
- Wiesław Kowalski
- Witold Szulc
- Czesław Lasota
- Waldemar Czystak

- Małgorzata Witkowska
- Magdalena Woźniak
- Magdalena Kusińska
- Piotr Milnerowicz
- Wiesław Górski

W spektaklu wykorzystano spreparowane
fragmenty utworów:

SERGE PROKOFIEV - PETER AND THE WOLF
- ROMEO AND JULIET

HANNES LÖSCHEL - RHETIKUS

MAURICIO KAGEL - DER TRIBUN - ZEHN

MÄRSCHEN ...

PROLOG

- 1 przed spektaklem wszelkie usterki muszą być usunięte
- 2 pojawienie się urzędnika zwanego Naczelnikiem
- 3 krótkie spięcie

I DEMON RUCHU

- 4 sygnały
- 5 gawęda kolejarska
- 6 co to jest ?
(roje much złych, zjadliwych, brzęczących owadów jakby wściekłe rzuciły się do rąk, oczu, do twarzy)
- 7 włamanie
- 8 martwy budnik
(przy stole, pod oknem siedzi budnik z głową spuszczoną na piersi, z ręką prawą opartą palcami na guziku aparatu sygnałowego. Lecz nie palce ujmują taster a ogołoczone z mięsa piszczele. Dotknięty kijem chwieje się, wali jak kłoda na ziemię i rozpada.)
- 9 złudzenie
(lecz nie było to złudzenie ...)
- 10 aparycja
(już widać błyski świateł po przedziałach, już można dostrzec sylwetki podróżnych, tu i ówdzie siedzą ludzie z węzełkami na podłodze kiwają się rytmicznie w uśpieniu ogromne wagony pełne są śmieci i słomy gdzieś z głębi wozów dochodzi płacz dziecka na półkach spiętrzone walizki i pudła tworzą chybliwą piramidę przy każdym ruchu mogą runąć na swych właścicieli ...)
- 11 Smoluch
(nie jest już szkodliwy)

II Z KSIĘGI OGNI

- 12 Piecowy i Węglarz
(robota pali im się w rękach)
- 13 odczepiają lokomotywę
- 14 Piecuchy
- 15 opowieść kominiarska
- 16 zniknięcie dwóch czeladników
- 17 wyprawa do wnętrza pieca
- 18 przerażające odkrycie
(stwór podobny na pół do małpy na pół do olbrzymiej żaby przytrzymał w szponach przednich coś ciemnego, coś niby rękę ludzką. Przyczepiony cudem jakimś, jakby przylepiony do sciany dziwotwór trzymał mocno w swych objęciach Biedronia. Odnóża tylne zamknęły się w krzyżowym uścisku dookoła nóg ofiary podczas gdy wydłużony jak u mrówkojada ryjek przywarł chciwym smoczkiem do skroni nieszczęśliwego. Straszdyło zgrzytało zębami jak małpa)
- 19 szczątki
- 20 wyrak Biały
- 21 wypryski

III L'APPASSIONATA

- 22 skromny wielbiciel i jego list
- 23 nagły atak hysterii
(miewa teraz podobne napady co parę godzin)
- 24 niezbędna pierwsza pomoc
- 25 unieruchomiony
- 26 nagle pręży się, milknie, tężeje i zaczyna wydobywać się z niego ektoplazma
- 27 szarlatan i jego famulus czyli Materializationsphänomene
- 28 co twierdzą niektórzy czyli skąd wydziela się ektoplazma
- 29 obiekty rojeń Szamoty i jego nienasycone pasje
- 30 l'Appassionata
- 31 w wirze

- 32 Smoluch daje sygnały
czyli przygotowania do rzeczy które teraz nastąpią

IV

- 33 tęsknota upośledzenia
- 34 oczekiwanie
- 35 relacja naocznego świadka
- 36 szyny gwarzą
- 37 na oczach widzów rozwijają się nowe szlaki
- 38 jesteśmy prawie u celu - docieramy do końca
- 39 już czas
- 40 ...

EPILOG

- 41 nowiutki cylinder,
nienaruszony,
lśniący

Dziękujemy serdecznie za pomoc w realizacji spektaklu
Polskim Kolejom Państwowym,
Ośrodkowi Muzealnemu Bydgoskiego Węzła Kolejowego
i Panu Jerzemu Pawłowskiemu

Lejtmotywym utworu jest pociąg, a cały spektakl to podróż - podróż w rejony usunięte spod władzy rzeczywistości. Mijając kolejne zjawiska z pogranicza nauki i szarlatanerii, kierujemy się ku najgłębszym mrokom jakie jesteśmy sobie w stanie wyobrazić.

Lokomotywa jest rodzajem kuchennego pieca węglowego.

Może jest to piec chlebowy.

Ten obiekt, który ma tak bogatą symbolikę przemiany, transmutacji i tworzenia tutaj staje się wehikułem i siłą motoryczną spektaklu a równocześnie przywołuje wspomnienia ciepła domowego i beztroskiego dzieciństwa.

Właśnie w owych zamierzonych czasach najwspanialszym celem spacerów moich z rodzicami był dworzec kolejowy gdzie godzinami patrzyłem na parowozy by potem w domu odbywać dalekie podróże zamknąwszy się w białej szafie ubraniowej, która miała szyby w drzwiach. Dodać do tego trzeba też, że szafa stała w kuchni.

Smoluch

Nakładając na siebie ubranie zmarłego najwidoczniej zostaje nawiedzony przez jego ducha, przejmując jego moc dzięki czemu posiada jak gdyby większą wiedzę od innych i władzę staje się sprawcą zdarzeń, przewodnikiem po spektaklu, dyrygentem, nawigatorem a może szamanem (szamanem kolei)

Andrzej Wełmiński urodził się w 1952 r. w Krakowie. Studiował w Akademii Sztuk Pięknych w Krakowie gdzie uzyskał dyplom na Wydziale Grafiki.

W latach 1972 - 1989 był jednym z najbliższych współpracowników Tadeusza Kantora.

W Teatrze Cricot-2 kreował role Staruszka z Rowerkiem, Pana Młodego, Ojca Mariana, Vita Stwosza, Właściciela Knajpy, Odysa, Atoportretu Kantora, Meyerholda.

Po śmierci Kantora skonsolidował część dawnego zespołu pod nową nazwą "Aktorzy Teatru Cricot 2". Z tymi artystami rozpoczął pracę nad własnymi utworami.

W 1991 r. powstała akcja sceniczna p.t. "Debata".

W 1993 r. odbyła się premiera spektaklu p.t. "Manjacy czyli Their Master's Voice" - spektakl ten brał udział w najważniejszych i najbardziej prestiżowych międzynarodowych festiwalach teatralnych, między innymi: Sao Paulo, Rzym, Avignon.

W grudniu 1995 r. odbyła się premiera spektaklu p.t. "Ameryka czyli nie oglądaj się za siebie".

Z działalnością teatralną Andrzeja Wełmińskiego ściśle związane jest jego malarstwo.

Te dwie dyscypliny dopełniają się i przenikają wzajemnie.

Dyrektor • Wiesław Górski
Zastępca • Iwona Krajka

Kierownik muzyczny • Piotr Salaber
Koordynator pracy artystycznej • Bernadeta Fedder
Kierownik Dz. Upowsz. Teatru • Halina Armada
Sekretarz literacki • Marzena Matowska
Kierownik impresariatu • Andrzej Lewiński
Specjalista ds. promocji • Marek Goliński

Kierownik techniczny • Piotr Rzepecki
Brygadzysta sceny • Mariusz Pawlikowski
Kierownicy pracowni
krawieckiej damskiej • Ewa Strzępek
krawieckiej męskiej • Wiesław Komajda
fryzjersko-perukarskiej • Halina Rzepecka
stolarskiej • Dariusz Haberski

reklama • Janusz Karsznia
prace malarskie • Barbara Górecka
akustycy • Rafał Heinrich
• Roman Rogowski
oświetleniowcy • Robert Łosiński
• Eugeniusz Wiśniewski
rekwizytorzy • Eugeniusz Baranowski
• Artur Ekwiński
szewc • Ferdynand Roguszka
tapicer • Bernard Noculak
ślusarz • Jarosław Andrysiak
opracowanie programu • Andrzej Wełmiński



Agencja Wydawnicza SIS



BYDGOSZCZ tel. (052) 45-05-58
fax (052) 45-05-57

Tomasz Jędrych

CUKIERNIA WIEDENŃSKA

M. Kameduła Z. Kujawski
Bydgoszcz • ul. Polanka 1b • tel: 42 89 13

dosładza życie artystów i gości
Teatru Polskiego

Bydgoszcz CocaCola Bottlers Ltd.

**Wspiera artystów
i wszelkie poczynania
Teatru Polskiego**

PRZEDSIĘBIORSTWO WIELOBRANŻOWE



CENTROSTAL

BYDGOSZCZ SA



85-461 BYDGOSZCZ, ul. SREBRNA 12

Tel. 722-061 Fax 722-771 Tlx 0562156, 0562254

NORD TRANS

Biuro Reklamy Sp. z o.o.

Użycza teatrowi swoich
specjalistów i komputerów

85-950 Bydgoszcz 1 • Box 637

tel: 22 52 78 • 45 46 70 • fax: 27 05 05

Andrzej Węłmiński

Demon Kuchu

czyli Teatr Grozy





Teatr Polski w Bydgoszczy