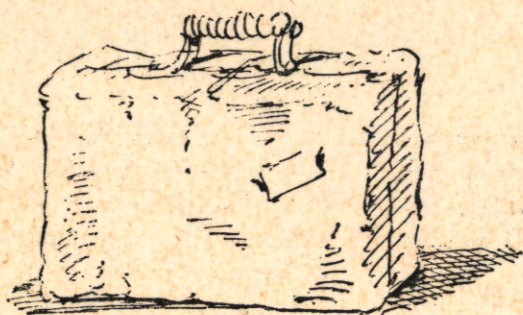


**teatr nowy**



PAŃSTWOWY TEATR NOWY  
W POZNANIU

Sezon 1982/83  
Premiera: luty 1983 r.

Janusz Wiśniewski

**KONIEC EUROPY**



Dyrektor  
i kier. artystyczny  
Zastępca dyrektora  
Kierownik literacki  
Sekretarz literacki

— Izabella CYWIŃSKA  
— Wacław WILANOWSKI  
— Milan KWIATKOWSKI  
— Roman CHOJNACKI

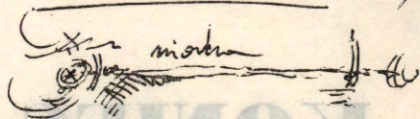
Nie stajcie nas na imię **BABILON**, jak tyłko na jego  
PAPIEROWA IMITACJA, jak na fotomontażi stworzy z  
 myślników zbiaty, wstrowymy psiet.

- MUZEUM WYCOFANYCH RODZAJÓW!
- RUPIECIARNIA RAJU!
- LICHTA ZUBOZAŁEŻ GENERACJI!
- TANDETNIE ANATOMIE!
- MUFFIEC GOTOXY DO SKAMLAŁEJ KASJULACJI!
- DRESUCZE STRACHU!
- WIECZNIE NIEOBECNI!



**KUZYNKI I KUZYNKI!**

WIELKA Rodzina!  
GŁOWY - BRZECHOTKI!  
LUDZIE - KOŁATKI!



KREATORY O KRÓTKIM ODDECHU!

Figury z RUPIECIARNI - wyprodukowane z  
 gipsu i palenicy, niezdolne wytrwać w  
 słońcu, wykonane z drewna, zaplatające  
 w pojedyncze rzytmy i tumulty -  
 - czasem wytrwać by można  
 jakiś melonik, jakiś port fanny,  
 rozbite wzmachem - z wstaniem, lotnie  
 własnie doświadczyły, i chociaż  
noży wysunęły, w budowie i teło jmi  
 ZASTYGLA, NA ZAWSZE!

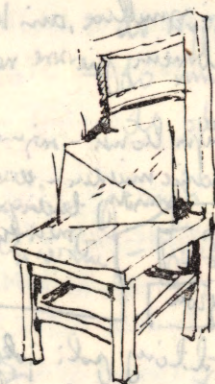
Te stawa iotnie  
 na Bol - może  
 OSTATNI JUZ?

(oraz, ciemne spigone, dymne tygumnia, jłotki, rzytmy  
 tumulty)

Wesołe miśni  
 wst Benjamina Schubera.

AMERYKA!  
 AMERYKA!

biżuterii o ciemnych futerkach, setnych kolorowych  
 odbiwajów, pstręgo torowa - kłoniowej  
 pstręgiem. Budka, gabinek osobliwości z paraleli  
 po ciękach, wygotowanym reklamami uleślan.  
 pata mydlatek, wexti, fandyty, uroczym blawetek  
 cynfoli, strobek, andrukis i kolorowych misti woli  
 - stacje kłoniomysłowi - gniechski bezkosti,  
 wspanale na inowach ogromnej, kabinyntowej  
 i wygotowanej wietrzeni wocy.



Tuchna do odajfrazmici  
 wiadomości

Wiaz: wystawiają si  
 w NIEZNANE i NOHE

(z bliska moza dżawie  
 si rzytmy czynnosi: myjn  
 dlolegi, Bole fymmani  
 ze Boguicma gromier  
 - po tawty, stromi wozymy)





O człowieku! Kimie ty jesteś, że udajesz się na wojnę z Bogiem?  
Smętny jest Bóg, bo świat jest słaby. ---

Mój bracie, coś który powstał jest brakiem -  
- mieć ci co mają, zomy, zjajaś dals, jabyś idł,  
nie mieć, ci który pisał - jabyś nie pisał,  
ci co si walczył - jabyś si nie walczył,  
ci co kłamał - jabyś nie powiedział,  
a ci który wznosił tego świata - jabyś go  
nie wznosił. Pierwija bowiem postać  
świata.

Obs. 21-3-4

Y wstygalem domowy głos z łona moim; y  
oto przybył Bóg między ludźmi. Y będzie  
miedziat z nami, a omi Bóg, ludem

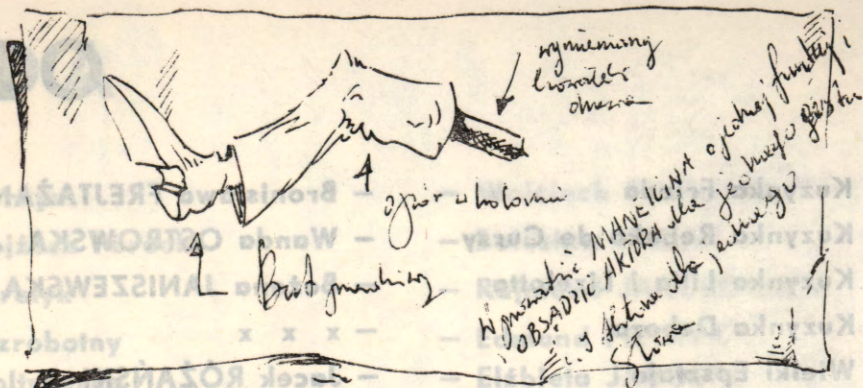
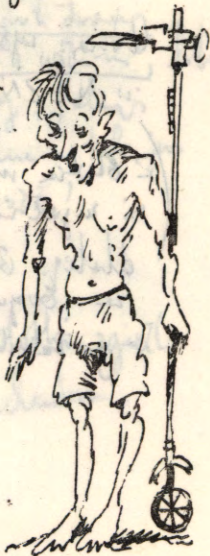
jęzi, a sam Bóg będzie z nami. Y tne smilla, ty z oca  
idł i śmierci jui nie będzie, omi smilla, ani kłama,  
ani mowa jui nie będzie, albowiem pierwsze nabył  
główny.

- 1- koi - jednie z ludźmi na bratym łona - nyma
- 2- koi - jednie z ludźmi - jednie między - ewome nyma
- 3- koi - jednie z ludźmi - zjedni - między ludźmi, brat
- 4- koi - koi i śmierci - między brata

przyjmuje: świat

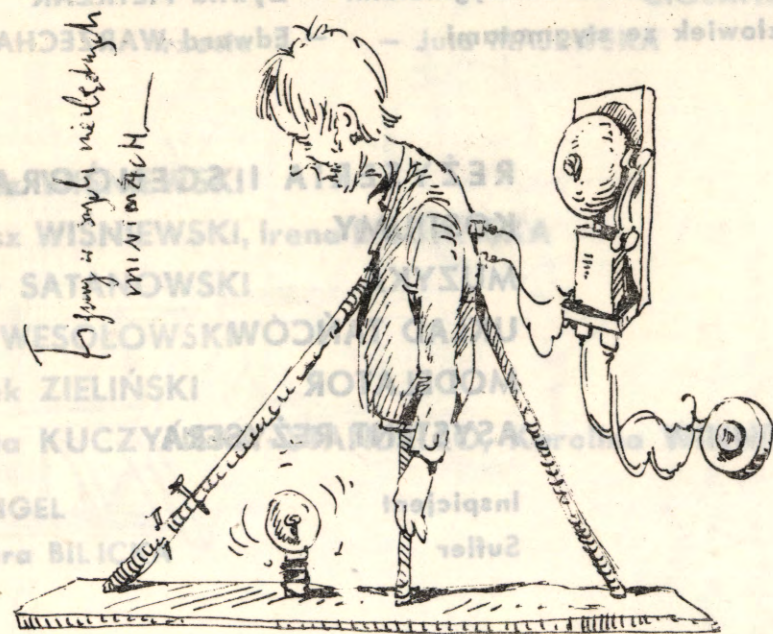
- Bo to nadchodzi śmierci, który jui jui: jui.  
Wzrosty między i nyma, który nyma no stawa, z  
śmierci, Y jui idł ten nadchodzi śmierci.  
A dła nyma - / śmierci między  
z podstulicim.

Oto dni idł, omi jui a nyma z łona  
Ywala i z łona jui jui jui.  
Wii dła jednie jui jui jui  
zjedni z idł jui jui jui jui  
jui jui jui jui jui jui jui  
z jui jui jui jui jui jui jui  
Dni jui jui jui jui jui jui jui  
jui jui jui jui jui jui jui jui  
a omi Bóg ludem



### REDUKCJE:

- do form odpadłości
  - do odrywanych imitacji języka (PIVETTA)
  - do etymologii
  - do krajowych ideologii
  - do krajowych instytucji
  - Stymulacja do odwołania Galwanicznego i odwołania elektrycznego
  - do kondensacji groteskowych
  - do wypatroszenia literatury
  - do umiarkowania Parcia i Gorka
  - do odrywania drobnych kawałków
- (Ogólnie jui redukcji nabył dła nyma jui  
i nyma - jui jui jui jui jui jui jui)



Y jui jui jui jui jui jui jui  
jui jui jui jui jui jui jui

# OBSADA

Kuzynka Frieda – Bronisława FREJTAŻANKA  
Kuzynka Rebeka de Cursy – Wanda OSTROWSKA  
Kuzynka Lilia i Lizelotta – Bożena JANISZEWSKA  
Kuzynka Debora – x x x  
Wielki Epsztajn – Jacek RÓŻAŃSKI  
Ele Wniebogłośny – Leszek ŁOTOCKI  
Wywoływacz – Janusz MICHAŁOWSKI  
Małpa Kiki – Paweł HADYŃSKI  
Ojciec – Marian POGASZ  
Matka – Hanna KRUPIANKA  
Adamek – x x x  
Moszele Helperin – Andrzej SAAR  
Stryj Izmael – Tadeusz DRZEWIECKI  
Mańka – Ta Świnia – Maria ROBASZKIEWICZ  
Piękny ambasador – Andrzej LAJBOREK  
Kobieta Słoń – Eleonora STACHECKA  
Nikomuniepotrzebna kobieta  
45-cio letnia – Barbara DROGORÓB  
Dyplomata – Czesław CISZEWSKI  
Tajemniczy Paź – Wojciech STANDEŁŁO  
Madame Smolenskin – Hanna KULINA  
Żona człowieka ze stygmatami – Żywila PIETRZAK  
Człowiek ze stygmatami – Edward WARZECHA

Murzyn – Wojciech PASTUSZKO  
Mojżesz Purecki – Bolesław IDZIAK  
Heretyk – Rajmund JAKUBOWICZ  
Bezrobotny – Edmund PIETRYK  
Woltyżerka – Elżbieta JAROSIK  
Pierwszy Jeździec – Jerzy STASIUK  
Drugi Jeździec – Zbigniew GROCHAL  
I Żołnierz – Wiesław KOMASA  
II Żołnierz – x x x  
III Żołnierz – x x x  
IV Żołnierz – x x x  
Stilke Junior – Jan STERNIŃSKI  
Zuzanna – ofiara wiecznych  
ruchów wojsk w Europie – x x x  
Piotruś – x x x  
Marzenie ojca – x x x  
Nauczyciel – śmierć – Michał GRUDZIŃSKI  
Pługawa harmonistka – Sława KWAŚNIEWSKA  
Kurwy babilońskie:  
I mechaniczna – Teresa CHODZIAK  
druga – Eugenia SKOTARCZAK –  
CIOŚAŃSKA  
trzecia – Juta MAJEWSKA

## REŻYSERIA I SCENOGRAFIA

KOSTIUMY

MUZYKA

UKŁAD TAŃCÓW

MODELATOR

ASYSTENT REŻYSERA

Inspicjent

Sufler

– Janusz WIŚNIEWSKI  
– Janusz WIŚNIEWSKI, Irena BIEGAŃSKA  
– Jerzy SATANOWSKI  
– Emil WESOŁOWSKI  
– Leszek ZIELIŃSKI  
– Dorota KUCZYŃSKA - STANDEŁŁO, Karolina WINNING  
– Iga FIGEL  
– Barbara BILICKA

SFERA dinnego UPRAWILEGOZANIA  
 SIEREFA UPRAWILEGOZIANEJ  
 WYJA,TKOŁOŚC

Teatrzyki i skomponowane - w strasnym  
 wadziwymy ciotosi lachy turyj lachy napiszima  
 zachianca. Wiygini jule tu ingyeny si  
 napiszima MOZI,NOI CIAMI  
 spetanie, juchodzi: beznosochi rochomny  
 skublieni Zimniena. Poin caca Goozkie.  
 we mure i puchilemnie subni si w wysobolnaya  
 mptu, w stawonij we jinocho spintre,  
 Druwarumy wyphod lachy, stawimie inotie,  
 juchipone wote, berucnie atony, katorimie  
 stardeta myta od wlebotnaya wyphim!

Tomi i kutyry towar, wosem dozwimie  
 ddawomij do towaru i pamiernij  
 pautisi, kochomij to  
 wygotnebow, dofitije.  
 /pupchony lar - wuj stawimie -  
 jucha B. Schuch/



- Hilli Babilon! Marier miewadnie! J'abryllisi ziemi!  
 Ugnadi! Ugnadi jui Babilon!!!

- Pastone, chowanie  
 ducis, byto bawu-  
 we,  
 - Wier otym,  
 sutan mi to jui  
 poudriet.

- Chiv miodochowani  
 - Donachawisi - Bahuch.  
 Mamme - Reduk.

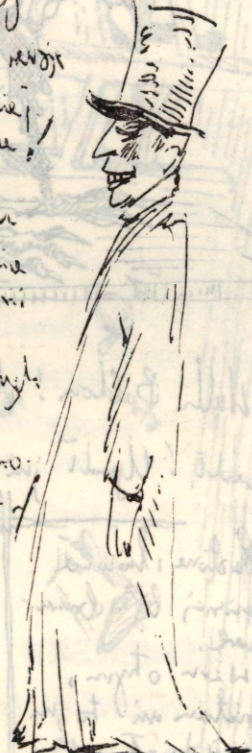




Koniec świata u nas i białego - cyfrowej, biała - prozdy, i ta biała;  
 wspomnieć kawał - jedyności i powściągnięto - ekspresywności;  
 Cóż to komasa ilustracje, antytypowe obrazy katastrofy  
 u efektownych inscenizacji! Inne miasta u nas  
 parcie, uwalniające przed obliczem oddziaływaniem  
 dalekiej białoty. Podkreślają, pod prądnie igie!

**NIE** Ci to!

- na starożytności Amant
- niemieckie - Amantka
- Parsona Naima - niemiecki
- Zyg Charalder - z nowa, biała,
- Długo straszy - przy pomocy
- niemca
- /odgrywa się w niej
- siła - nie mniej,
- proszę mi inne!
- Jak ma takiego
- niemca? Jak
- gotować do pieczenia
- proszę takich historii
- pełnych umiedzi,
- moderacji, uwalniających
- o białej, niemieckiej
- potę pieczone, niemieckiej
- niemieckiej katastrofy



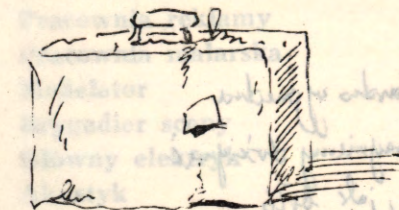
← koturny

Przekonywanie wisi i nieprzekonywanie, niejako powoj,  
 sytuacja powojna, kawałki tej partii, obywatelskiej, a nie  
 jednolitej demagogii powojna!  
 Siłami do przemiany -

Wulgarizm i dyscyplina,  
 /Czyżbyśmy już nie poddali się religii dla uwalni?/



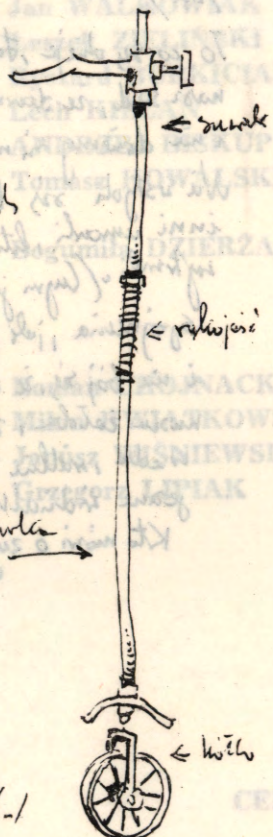
Reling mechanizmi  
 które nie ma nic wspólnego  
 z racjonalizacją, ani nie jest  
 ilustracją Spółki państwa.



niektóre u jedynym  
 jednostki



→ ruka



← suwak

← regulacja

← koło

Dziwiny i jawnisty lud, /.../  
 mają usta rozdarte lub  
 białe im korowidła wron



(Woni spindlet von Siegen?  
übersteht in ist allen)

(---) Gdzieś byłas raz  
ujmę, jak w stow uchodzi gromada  
i nie maca, jak si se wystrona staje  
obracem, tyllis obracem, jak portek  
modka, co w ramach, gdy nasleu mań spojny  
podobny ci si udaje, sto mow obaj,  
wytrawly.

(---)

To, co si dzieje, jak bandy w gromada  
nasz sad, ze dawno przyniemu doznac  
i nie doznemy si nigdy, jak tylo.  
Wie wstydli si, kiedy toluu ci umarli,  
inni umarli, ktory si do konca  
wytrawli. (Luzn jest koniec?) Zamien z mow  
spojniecia, jak jest se zmagaja, spodynie,  
i nie boj si, ze ci obciazy narby  
nasza zado, ze beda si dzieci.  
Wiedr, millie stora z awis, gdy dlatome  
jeane indialne bylo, ma sa dla nas.  
Kto mowi o zyjacych? Inetnaci, sto amptko.

(Kilkego  
str. 192  
dei majisai

Janusz Wisniewski

Kierownik widowni  
Kierownik techniczny  
Perukarnia  
Pracownia krawiecka  
damska  
Pracownia krawiecka  
męska  
Pracownia  
tapicersko-dekoracyjna  
Pracownia ślusarska  
Pracownia reklamy  
Pracownia malarska  
Modelator  
Brygadier sceny  
Główny elektryk  
Akustyk  
Rekwizytor  
Kierownik Biura  
Obsługi Widzów

Redakcja programu

Opracowanie graficzne  
Redaktor techniczny

— Ljubica MROCZKOWSKA  
— Andrzej ROGULSKI  
— Czesława DOROSZKIEWICZ  
  
— Joanna WŁODARCZYK  
  
— Tomasz SIERCHUŁA  
  
— Jerzy SKRZYPCZAK  
— Andrzej DURCZAK  
— Maria DOLATA  
— Jan WALKOWIAK  
— Leszek ZIELIŃSKI  
— Ryszard BURKICIAK  
— Lech KIELAN  
— ANDRZEJ BISKUP  
— Tomasz KOWALSKI  
  
— Bogumiła DZIERŻAK  
  
— Roman CHOJNACKI  
— Milan KWIATKOWSKI  
— Janusz WIŚNIEWSKI  
— Grzegorz LIPIAK

CENA. 30,— ZŁ



