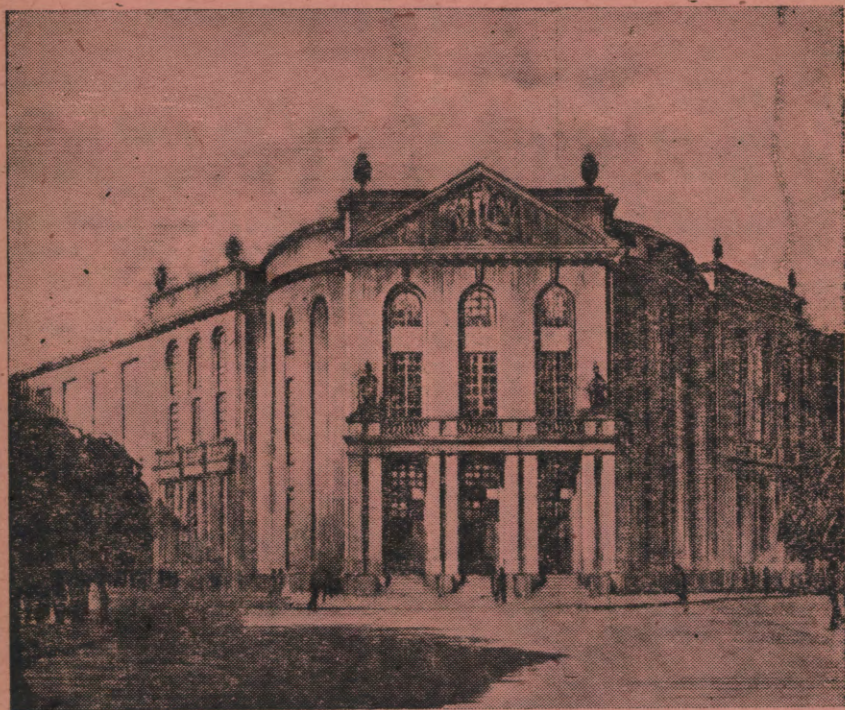


TEATRY MIEJSKIE W CZĘSTOCHOWIE

pod dyrekcją

TADEUSZA KROTKE



Sezon 1948-49

TEATR WIELKI

Al. Fredro

PAN JOWIALSKI

komedia w 4 aktach (z prologiem)

OSOBY:

Pan Jowialski	<i>Roman Wójtowicz</i>
Pani Jowialska, jego żona	<i>Jadwiga Dąbrowska</i>
Szambelan Jowialski, ich syn	<i>Bolesław Orliński</i>
Szambelanowa, jego żona	<i>Mira Gołaszewska</i>
Helena, córka szambelana z pierwszego małżeństwa	<i>Irena Żuromska</i>
Janusz	<i>Edmund Płoński</i>
Ludmir	<i>Wiesław Drzewicz</i>
Wiktor	<i>Stanisław Romanek</i>
Lokaj	<i>Stanisław Stanisławski</i>

Rzecz dzieje się na wsi w domu P. Jowialskiego

Reżyser: **ARTUR KWIATKOWSKI.** Dekorator: **Władysław Wagner.**

Kostjomy projektu **Wł. Wagnera** z własnej pracowni
Teatrów Miejskich.

Następna premiera:

„LEKKOMYŚLNA SIOSTRA“
komedia w 3 aktach **Wł. Perzyńskiego**
w reżyserii **Tadeusza Krotke**

ZE ZBIORÓW
Andrzeja Kausorandta

Wydawca: **Teatry Miejskie w Częstochowie.**

Ogłoszenia do programów teatralnych przyjmuje Administracja
Teatrów Miejskich w Częstochowie.