

WOLFGANG AMADEUSZ MOZART

CZARODZIEJSKI FLET

reżyseria Marek Zákostelecký



6+

PREMIERA 15/11/2014

- WROCLAWSKI -
TEATR LALEK

MARAKASY

CO JEST NAM POTRZEBNE:



Ozdobna (lub nie) taśma klejąca



Dwie plastikowe łyżeczki

Drobne ziarenka (groch, gorczyca)
lub niewielkie kamyczki

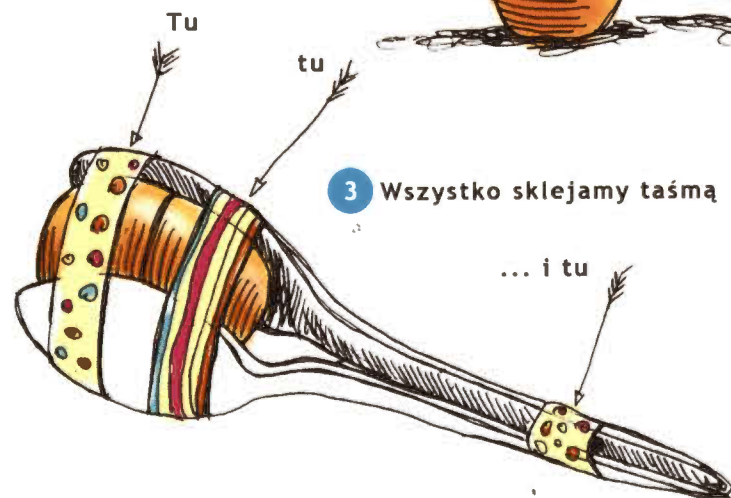


Opakowanie po jajku niespodziance

1 Tu wysypujemy ziarenka

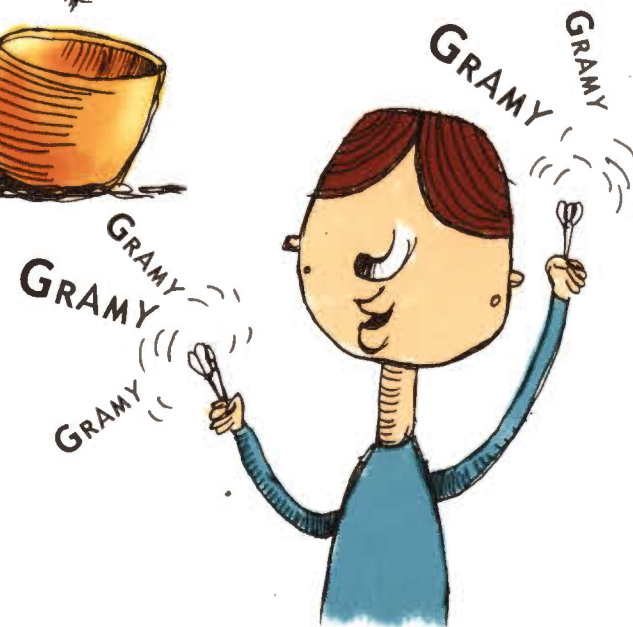


2 Zamykamy opakowanie



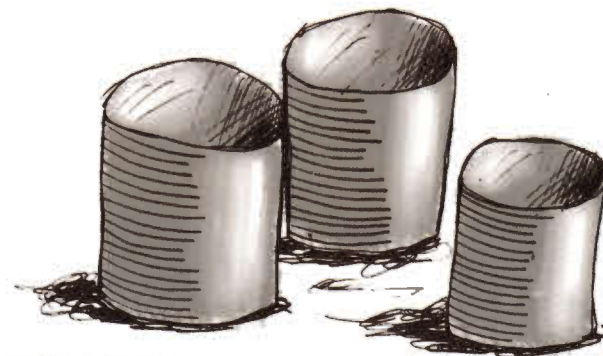
3 Wszystko sklejemy taśmą

... i tu



BONGO

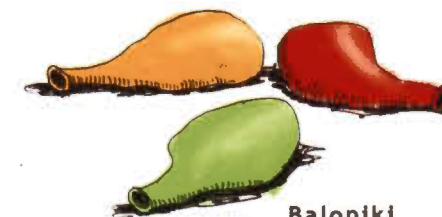
CO JEST NAM POTRZEBNE:



Puste puszki



Nożyczki



Baloniki



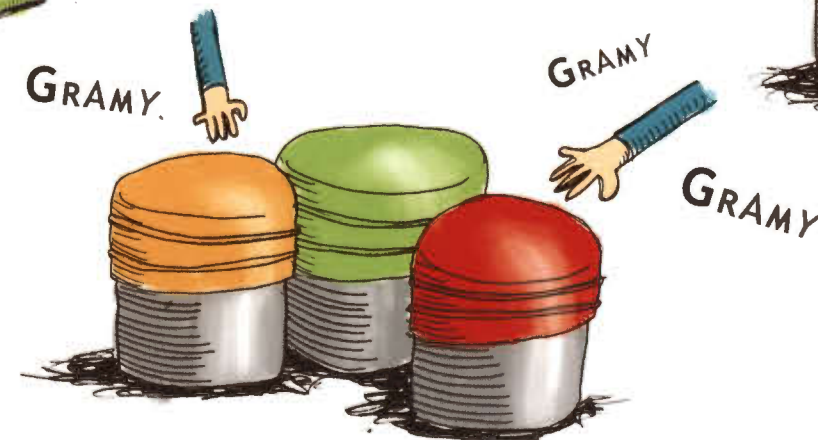
Gumki recepturki

1 Odcinamy fragment balonika



2 Naciągamy balonik na puszkę

3 Mocujemy gumki recepturki



CZARODZIEJSKI FLET Z MARCHEWKI

CO JEST NAM POTRZEBNE:



Jedna duża marchewka

Ostry nóż

Wiertarka

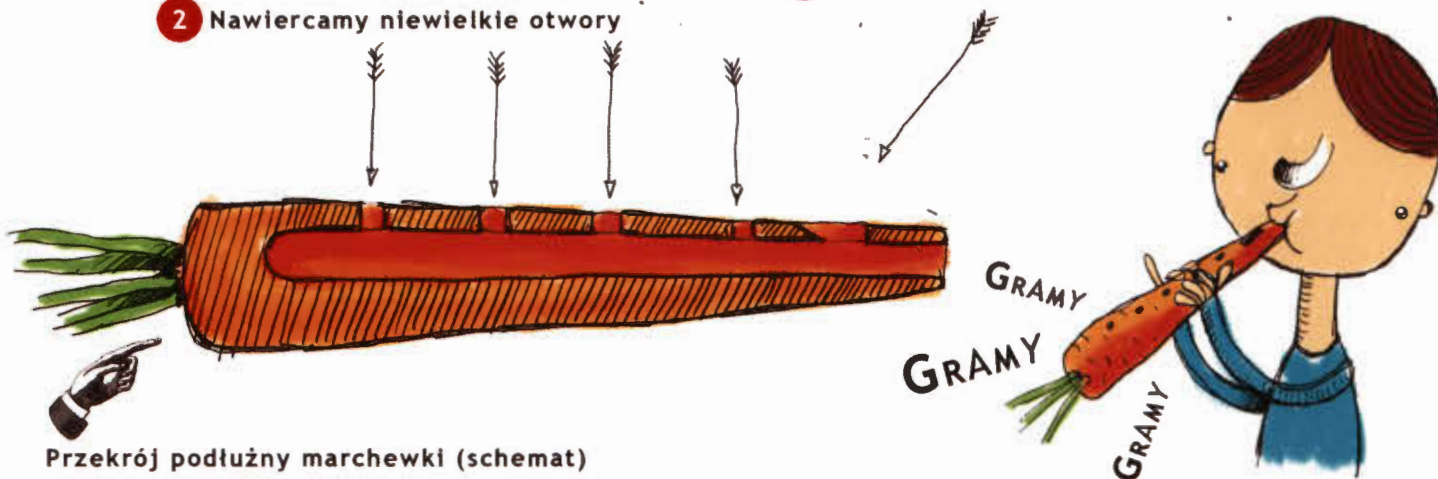
Dorosły do pomocy



1 W marchewce odcinamy końcówkę, a następnie przy użyciu odpowiedniego wiertła robimy otwór

2 Nawiercamy niewielkie otwory

3 Wykonujemy prostokątne nacięcia



Przekrój podłużny marchewki (schemat)

GITARA

CO JEST NAM POTRZEBNE:

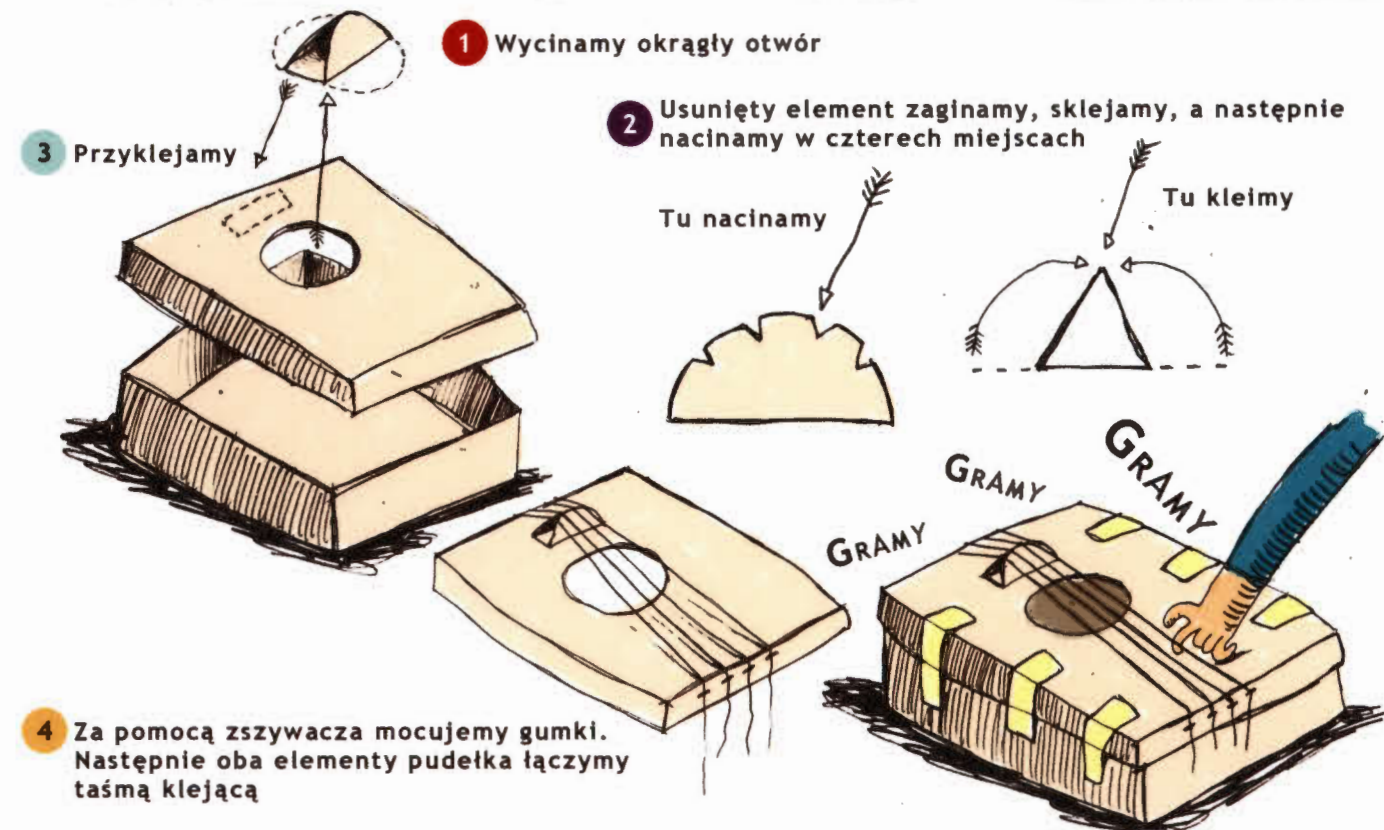


Pudełko, np. po butach

Nożyk

Zszywacz

Cztery gumki recepturki



1 Wycinamy okrągły otwór

2 Usunięty element zginamy, skleamy, a następnie nacinamy w czterech miejscach

3 Przyklejamy

4 Za pomocą zszywacza mocujemy gumki. Następnie oba elementy pudełka łączymy taśmą klejącą

WOLFGANG AMADEUSZ MOZART

CZARODZIEJSKI FLET

PREMIERA 15/11/2014

„Czarodziejski flet” we Wrocławskim Teatrze Lalek nie jest - jak można by wnioskować na podstawie tytułu - przedstawieniem operowym. To muzyczny spektakl dla dzieci stworzony na podstawie jednej z najświetniejszych europejskich oper: lekki i zabawny, z szybkim tempem i wieloma odniesieniami do współczesności. Arie wiedeńskiego klasyka można w nim usłyszeć w zupełnie nowych aranżacjach Vratislava Šrámka i oryginalnej interpretacji aktorów Wrocławskiego Teatru Lalek.

Twórcy przedstawienia bawią się zarówno muzyką genialnego kompozytora, jak i operową konwencją, próbując przełożyć „Czarodziejski flet”, zarówno pod względem fabularnym, jak i muzycznym, na bajkę dla dzieci. Muzyka jest dla nich inspiracją, libretto - punktem wyjścia, a postacie wykreowane przez Emanuela Schikanedera - bazą uniwersalnych i ponadczasowych charakterów. Przedstawienie zyskuje też nowego bohatera - samego Wolfganga Amadeusza, który staje się łącznikiem między baśniowym światem barokowej opery a współczesną dziecięcą widownią. Mozart Marka Zákostelecký'ego nosi conversy i gra na doskonale znanych małym widzom instrumentach: dzwoneczkach, trójkącie, kontrabasie, perkusji, a nawet butelkach z wodą.

„Czarodziejski flet” Mozarta doczekał się wielu najróżniejszych interpretacji. Inscenizację Wrocławskiego Teatru Lalek wyróżnia dystans: poza nurtem fabularnym to także rodzaj teatru w teatrze - opowieść o świecie opery i o tym, jak powstaje operowe dzieło. Twórcy wykorzystują główną oś fabuły libretta - baśniową historię księcia Tamina, który zakochuje się w córce Królowej Nocy Paminie i zamierza ją uratować z rąk okrutnego Sarastro. W drodze towarzyszy mu ptasznik Papageno, który szuka swej ukochanej Papageny. Pomagają mu także trzy damy, pomocnice Królowej Nocy. Sama operowa konwencja zostaje jednak wzięta w spory nawias przez twórców i realizatorów spektaklu: aktorzy śpiewają własnymi głosami pozbawionymi klasycznej maniery, a Mozart z okna współczesnej scenografii dowcipnie komentuje ich poczynania. Na pytanie „Ile jest opery w tej operze?” twórcy odpowiadają - równie dowcipnie - „Tyle, ile potrzeba” oraz „Jest jej raczej więcej niż mniej”.



libretto: EMANUEL SCHIKANEDER

tłumaczenie: BOGDAN OSTROMĘCKI, WITOLD RUDZIŃSKI

adaptacja: ELŻBIETA CHOWANIEC, MAREK ZÁKOSTELECKÝ

dramaturgia: ELŻBIETA CHOWANIEC

reżyseria, scenografia: MAREK ZÁKOSTELECKÝ

opracowanie muzyczne: VRATISLAV ŠRÁMEK

choreografia i ruch sceniczny: ANETA JANKOWSKA

wizualizacje: ROBERT MANIAK, ALICJA PIETRUCKA

asystentka reżysera: ANNA BAJER

korepetycje wokalne: MAGDALENA ŚNIADECKA

inspicjent : MAŁGORZATA MAŃKO-DROZD

obsada: Mozart - GRZEGORZ MAZOŃ / Tamino, książę egipski - SŁAWOMIR PRZEPIÓRKA

Pamina, córka Królowej Nocy - MARTA KWIEK / Królowa Nocy, matka Paminy - PATRYCJA ŁACINA-MIARKA

Papageno, ptasznik Królowej Nocy - MAREK KOZIARCZYK / Papageno - EDYTA SKARŻYŃSKA

Sarastro, kapłan Izdy i Ozyrysa - KRZYSZTOF GRĘBSKI

Trzy damy Królowej Nocy - ANNA BAJER, KAMILA CHRUSCIEL, JOLANTA GÓRALCZYK

MOZART: Melomani, audiofile, podstarzali rockandrollowcy i młodzi fani sztuki muzycznej! Ci, którzy śpiewają pod prysznicem i ci, którzy muzyką zagłuszają własne myśli! Zapraszam wszystkich na niezwykle muzyczne doznanie! Będzie ton, będzie dźwięk, będzie oktawa! Będzie się działo i usłyszycie to na własne uszy!

Jestem muzykiem klasycznym. Mam perukę - jak klasyk. Strój - jak klasyk. Głos - jak klasyk. Ale to, co najważniejsze, mam własne Operatorium - laboratorium, w którym za pomocą magicznej siły muzyki wyczarowuję nowe światy, postacie i historie! W Operatorium tworzę opery malutkie i bycze, króciutkie i długasne, z pompą i bez polotu, za pieniądze i dobre słowo, w Polsce, Austrii i na Biegunie Południowym. Robię rzeczy, o których nikomu z was nigdy się nie śniło! Nie wierzycie? To poczekajcie na to, co będzie się działo!

Elżbieta Chowaniec, Marek Zákostelecký, „Czarodziejski flet”



Muzyka Wolfganga Amadeusza Mozarta jest czysta, prawdziwa, bez zbędnych ozdobników. Nie oszukuje efekciarstwem, niesie czystą energię. To dokładnie ta sama energia, z którą kompozytor tworzył - jest ona doskonale odczuwalna także i dziś.

Przejrzysta w melodii, harmonii, instrumentacji i formie muzyka Mozarta nie potrzebuje emocjonalnego fałszu. Jej twórca przemawia do nas z prostotą i otwartością, bez jakichkolwiek udziwnień. A jeżeli nas zaskoczy, gdy nagle w gładkiej muzycznej fakturze zabrzmi coś nowego, nieoczekiwanego, i tak okaże się, że mimo wszystko była to pod względem melodycznym i emocjonalnym logiczna konsekwencja. Nie można jednak w żadnym wypadku twierdzić, że jest to muzyka prosta czy prymitywna. Ona jest dokładnie taka jak zabawa dziecka - pełna pomysłów, pytań i odpowiedzi, radości i smutku. Ma w sobie niezwykłą moc - w delikatny i czysty sposób dociera do zakątków duszy, w tym także duszy dziecka.

To wszystko słysząc także w „Czarodziejskim flecie”. Mamy tu wiele genialnych utworów muzycznych - dzisiaj powiedzielibyśmy: hitów - poczynając od najbardziej znanej arii Królowej Nocy przez duety, tercety, kwintety Paminy i Tamina, Papageny i Papagena, Sarastro i trzech dam. Czar tej muzyki polega na przepięknych melodiach, kryształowo czystej harmonii i iskrzącej energii temp i rytmów. Objawia się on jako bogactwo delikatnych odcieni instrumentów - w naszym spektaklu nie tylko muzycznych! - które choć na chwilę odgradzają nas od codziennego życiowego zgiełku. Każdy dźwięk, barwa, natężenie i wysokość tonu znajdują swoje szczególne miejsce w tajemnym świecie muzycznego teatru.

„Czarodziejski flet” to według mnie muzyczny diament i zarazem jedna z niewielu oper, które można zaadaptować na scenę dla dzieci - nie kończy się bowiem żadną tragedią, samobójstwem czy morderstwem. Ma wiele elementów niesamowitych, baśniowych, ale wszystko w nim zaczyna się od muzyki: to ona kieruje narracją, na niej też wszystko się kończy. Nie korzystamy jednak ze wszystkich tematów muzycznych „Czarodziejskiego fletu”, a jedynie z tych motywów, które związane są z postaciami oraz kluczowymi punktami fabuły - tak, by każde dziecko mogło z łatwością śledzić kierunek, w którym zmierza Mozart.

W naszym przedstawieniu dobroczynna siła muzyki Mozarta idzie krok w krok z opowieścią Schikanedera, a my, przy zachowaniu głównej linii fabularnej i muzycznej, chcemy podzielić się z dziećmi i ich rodzicami magią, którą „Czarodziejski flet” niesie.

Vratislav Šrámek

DLA DZIECKA. Miłej zabawy!



WROCLAWSKI TEATR LALEK

Instytucja Kultury Gminy Wrocław
pl. Teatralny 4, 50-051 Wrocław
www.teatrlalek.wroclaw.pl

Dyrektor naczelny JANUSZ JASIŃSKI
Dyrektor artystyczny JAKUB KROFTA



Kierowniczka literacka MARIA WOJTYSZKO / Sekretarz literacka KATARZYNA KRAJEWSKA
Koordynatorka pracy artystycznej MARTA KUROWSKA / Inspicjenci MALGORZATA MAŃKO-DROZD
HUBERT MICHALAK / Impresariat MAJA HERMANDORFER-PSTROKOŃSKA / Sekretariat DANUTA ZWIERZYŃSKA

Zespół artystyczny: IRMINA ANNUSEWICZ, ANNA BAJER, KAMILA CHRUŚCIEL, JÓZEF FRYMET
ANETA GLUCH-KLUCZNIK, JOLANTA GÓRALCZYK, KRZYSZTOF GRĘBSKI, RADOSŁAW KASIUKEWICZ
MAREK KOZIARCZYK, ANNA KRAMARCZYK, AGATA KUCIŃSKA, KONRAD KUJAWSKI, MARTA KWIEK
PATRYCJA LACINA-MIARKA, TOMASZ MAŚLĄKOWSKI, ALEKSANDRA MAZOŃ, GRZEGORZ MAZOŃ, BARBARA PIELKA
SŁAWOMIR PRZEPIÓRKA, JACEK RADOMSKI, EDYTA SKARŻYŃSKA, MAREK TATKO

Główna księgową BEATA MALEWICZ

Księgowość: JANINA GOŁAŃSKA, ANNA PETYNIA, ANDRZEJ RADOMSKI

Promocja i organizacja widowni: SYLWIA GORZAK (kierowniczka Działu Promocji i Sprzedaży)
KATARZYNA STARCZEWSKA (kierowniczka Biura Obsługi Widza) / ELŻBIETA HUCULAK, AGNIESZKA ŁATAWIEC
GRAŻYNA MAZURKIEWICZ, MALGORZATA STOBIECKA, TOMASZ WASZKIEWICZ, HALINA STARCZEWSKA

Technika: PIOTR KEJNA (kierownik techniczny) / ELŻBIETA CZYSZEK (producentka spektakli)
KRYSTIAN KOBIERSKI (kierownik sekcji oświetlenia) / MICHAŁ KALUŻNY, BARTOSZ KONDYS
ALICJA PIETRUCKA (oświetleniowcy) / DAMIAN ROKITA (kierownik sekcji akustyków) / PAWEŁ DOBOSZ
ROBERT MANIAK (akustycy) / TOMASZ CICHON, RAFAŁ KRÓLIKOWSKI (rekwizytorzy)
WIOLETTA BOROWIECKA (garderobiana) / DOROTA BUDZIŃSKA (charakteryzatorka) / RYSZARD OSMAN (szef sceny)
MIROSLAW KAŻMIEROWSKI / ANDRZEJ KRÓLIKOWSKI, TOMASZ MALCZUK, ANTONI PINIOR, KRZYSZTOF SZPONAR
MIROSLAW ZARZYCKI (maszyniści sceny)

Pracownia plastyczna: BEATA TOMCZYK (scenograf) / KRZYSZTOF STACHÓW, JOLANTA URBANIAK

Administracja: KRZYSZTOF NOWAK (kierownik administracyjny) / TOMASZ GARNCAREK, MAREK WOLSZCZAK
ELŻBIETA ŁASKOWSKA, LUCYNA PIECZARKA, MARTA SIUDZIŃSKA, BOŻENA WAWRYK, GRZEGORZ URBANIAK

redakcja programu: Katarzyna Krajewska
projekt graficzny: Robert Romanowicz



PARTNERZY:

Wrocław miasto spotkań



PATRONI MEDIALNI:



www.wroclaw.pl



Gazeta naszemiasto



Aljura.pl



Instytut Teatralny

WOLFGANG AMADEUSZ MOZART

CZARODZIEJSKI FLET

reżyseria Marek Zakostecki



PREMIERA 15/11/2014

WROCŁAWSKI
TEATR LALEK

WOLFGANG AMADEUSZ MOZART

CZARODZIEJSKI FLET

„Czarodziejski flet” to spektakl dla dzieci stworzony na podstawie jednej z najstojniejszych oper Mozarta i opowiadający o magicznej sile muzyki. Arie wiedeńskiego klasyka zabrzmia w nim w nowych aranżacjach Vratislava Šramka i oryginalnej interpretacji aktorów Wrocławskiego Teatru Lalek.

Przedstawienie rozpoczyna się. Na scenie, pod rozgwieżdżonym niebem, pojawia się sam Wolfgang Amadeusz Mozart. Kompozytor zaprasza widzów do swojego magicznego Operatorium, pełnego najróżniejszych instrumentów i przedmiotów o nieznanym przeznaczeniu. Przy ich pomocy wyczarowuje piękną, ponadczasową opowieść o relacjach - nocy i dnia, Tamina i Pamina, Papagena i Papageny. Z okna współczesnej scenografii wylania się nagle zupełnie inna, baśniowa rzeczywistość, zamieszkała przez postaci w barokowych perukach i kostiumach.

„Czarodziejski flet” we Wrocławskim Teatrze Lalek nie jest operą - to muzyczny spektakl przeznaczony dla dzieci: lekki i zabawny, z szybkim tempem i wieloma odniesieniami do współczesności. Twórcy przedstawienia bawią się zarówno muzyką genialnego kompozytora, jak i operową konwencją. Mozart Marka Zákostelecký'ego nosi conversy i gra na doskonale znanych dzieciom instrumentach: dzwonekach, kontrabasie, perkusji, a nawet butelkach z wodą. „Czarodziejski flet” to dla młodego widza doskonały początek przygody z muzyką klasyczną.

libretto: EMANUEL SCHIKANEDER

tłumaczenie: BOGDAN OSTROMĘCKI, WITOLD RUDZIŃSKI

adaptacja: ELŻBIETA CHOWANIEC, MAREK ZÁKOSTELECKÝ

dramaturgia: ELŻBIETA CHOWANIEC

reżyseria, scenografia: MAREK ZÁKOSTELECKÝ

opracowanie muzyczne: VRATISLAV ŠRAMEK

choreografia i ruch sceniczny: ANETA JANKOWSKA

wizualizacje: ROBERT MANIAK, ALICJA PIETRUCKA

asystentka reżysera: ANNA BAJER

korepetycje wokalne: MAGDALENA ŚNIADECKA

występują: Anna Bajer, Kamila Chruściel, Jolanta Góralczyk, Krzysztof Grębski

Marek Koziarczyk, Marta Kwiek, Patrycja Łacina-Miarka, Sławomir Przepiórka, Edyta Skarzyńska

oraz Grzegorz Mazoń jako Mozart

6+

rezerwacja miejsc: tel. 71 335 49 49 / 11 / 12, widownia@teatrlalek.wroclaw.pl www.teatrlalek.wroclaw.pl

PARTNERZY:



PARTNERZY MEDIALNI:

